

# He Purapura Ora, he Māra Tipu

Kia Torowhānui te Puretumu

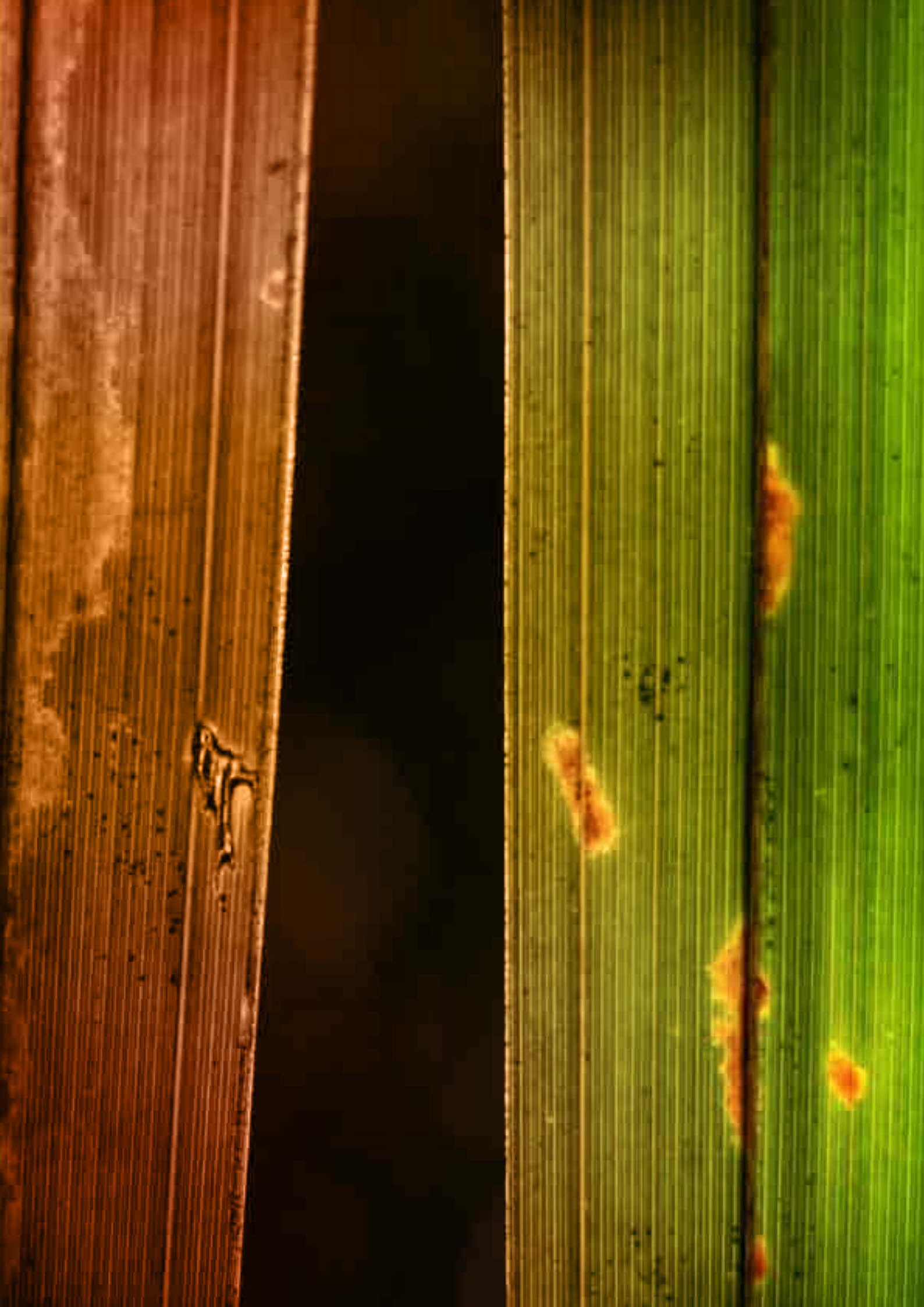


He mea tāpae ki te Kāwana-Tianara e  
tā te Kōmihana ā-Karauna Uiui mō te  
Tūkinotanga o Mua i te Wā o te Noho  
Taurima i Raro i te Karauna me ngā Wāhi  
Whakapono.

**ISBN 978-0-473-60727-2**

Crown Copyright New Zealand 2021





**He karakia**

# Hei kurupounamu ki te ao

E aku whare tiketike, e aku manu huia, e ngā manutaki, e aku manu taiko, tēnei koutou ka tīkina atu e mātou hei hahu ake i te mahara, hei whakaoho i te wairua, hei kaiwhakaawe i te hinengaro, hei kaitīkaro manawa! E taku ngakau kia tau, e aku manako nui kia hiwa ra. Tēnā ra mātou e Rongo whakatāirihia ki te rangi, tūturu whakamaua kia tinā, tinā, hui e taiki e!

Me pēhea he kupu kia koutou kua puta i nga ākinga a nga tau kua hori, kua waia kē ki ngā hau pūkeri o te wā, kua hoea ngā wai tāpokopoko o te raru, kua hīkoi kē i te ara o te tika kua karo i te hē. Kua mōhio ki te pai, kua mātau ki te kino. Koutou kua rongu i te reo o te pani, kua kite i ngā pēhitanga o te rawakore. E te ha o te ora, ngā pae o te mātauranga, ngā pepeha o te hunga kua ngaro, te whirinakitanga mo te ngākau pouri, tēna e Rongo whakatāirihia ki te rangi, tūturu whakamaua kia tinā, tinā hui e tāiki e.

Kāti ra e koutou kua kūwhetia e te o tai koroheke, kua korowaitia ki nga raukura o tāi kūia, na koutou nei i tauira te oranga, kia tū mai ko te mauri tangata. Tāwharautia ratou e Rongo, hei whetū mārama ki te ao. Hei mihi ki te mauri whenua, hei kurupounamu mauri Atua.

*Kia tau te mauri, kia ū te mauri, kia mau te mauri.*

**Waihoroi Paraone Hōterene**





# He mihi

E ngā mana ririki, e ngā kārangarangatanga maha, e ngā kāwai ariki puta noa i te motu, nei rā te mihi maioha. Tēnā koutou, tēnā koutou, tēnā koutou katoa.

Harikoa ana mātou ki te whakaatu i He Purapura Ora, he Māra Tipu - Kia Torowhānui te Puretumu. Nā ō mātou pou tikanga i tuku mai te ingoa o tā mātou rīpoata – nā Waihoroi Shortland rātou ko Moe Milne, ko Paraone Gloyne me Hana O'Regan. He mea huti i te whakataukī "he purapura ora, he māra tipu" i te mea e whakaahua ana i te whakaaro o tētahi purapura, ahakoa pea kua takahia, ā, kua riro tētahi wāhanga ōna, he pitomata mutunga kore tonu tōna, hei tipu, hei whanake. Ka pērā hoki ngā purapura ora, ka pupuri i te mauri, ā, ka whanake, ka tipu ahakoa te pāmamae kua wheakohia e rātou. Ka whai wāhi hoki ngā tāngata katoa ki te kaupapa. E kōrero ana mō te kanorau – te tini o ngā purapura me ngā hiahia rau hei tautoko i tō rātou oranga. He mea tāpiri e mātou – Kia Torowhānui te Puretumu – ki te ingoa o te rīpoata, e tohu nei i te panonitanga mai i ngā tūkanga kore nei i eke ki te puretumu torowhānui.

E mihi ana ki ngā pou tikanga i ā rātou kōrero āwhina me te karakia, te waiata hoki, i tukuna mai ki te kōmihana hei tūāpapa mō tēnei rīpoata e hāngai ai ki ngā tikanga Māori me te whakaāhuru i ngā kaupapa o roto.

Ka whakaatu te rīpoata nei i te nui me te pānga o ngā tūkinotanga me te kore manaaki i te wā o te noho taurima. Hāngai ana te titiro ki tā te Karauna me ngā wāhi whakapono kore i tuku ki ngā purapura ora, ō rātou whānau me ngā tūhononga tautoko, puretumu torowhānui tika, i ngā tau maha.

Me mātua panoni ētahi āhuatanga. He whānui ngā hītori me ngā horopaki o ngā purapura ora. Ka ahū mai te nuinga i ngā wāhanga o ngā hāpori kāore i tino waimarie – pēnei i ngā tamariki, ngā rangatahi me ngā pakeke whakaraerae, ngā Māori, ngā uri o Te Moana-nui-a-Kiwa, ngā tamariki nō ngā whakatipuranga pōhara, te hunga Turi, te hunga hauā hoki, ngā wāhine me ngā kōtiro.

He whānui ā mātou tūtohi. He whānui ake i ētahi atu kaupapa puretumu kua whakatūngia ki tāwāhi. Me pēnei e ai ki ā mātou mahi e hoki ai te mana me te oranga ki ngā purapura ora i rongō i te tūkinotanga me te kore manaaki i te wā o te noho taurima i raro i te Karauna me ngā wāhi whakapono.

E ngā purapura ora: i whakarongo mātou ki a koutou, ō koutou whānau, tūhononga hoki, ki ō koutou wheako me ngā pānga o ngā tūkinotanga me ngā kore manaaki i rangona, e rangona tonutia ana i te wā nei. Kua tuia ā koutou kōrero ki roto i tēnei rīpoata. E mihi ana i tō koutou kaha, māia, manawatītī hoki ki te tuari kōrero. Me i kore

ake koutou, kua kore tēnei rīpoata. Me mihi hoki ki ngā purapura ora kāore anō kia kōrero mai. Waihoki, e mihi ana ki ngā purapura ora kua riro atu ki te pō.

Me mihi hoki ki ngā mema o te rōpū arataki purapura ora, Kararaina Beckett rātou ko Jim Goodwin, ko Keith Wiffin me Gary Williams. Ki ngā mema hoki o Te Taumata – Prue Kapua koutou ko Sharon Hawke, ko Liz Mellish, i te tau o ā koutou kōrero, pātai hoki hei whanake i te rīpoata, hei whakawhenua hoki i te pae tawhiti i roto i te ao hurihuri nei.

Ka tuku a mātou whakaaro manaaki ki te whānau a Neville Baker, he mema o Te Taumata, kua riro atu rā; e te rangatira, haere atu rā.

Kāti, ngā whakamānawatanga ki te hēkeretari me te hunga rōia i taunaki i te Royal Commission me ō rātou tirohanga whānui, pūkenga, wheako, paunga kaha hoki hei whakarite i te rīpoata nei.

Ki te pānui koe i tēnei, he haepapa nui kei runga i a koe kia mātua haumarua ngā tamariki, ngā rangatahi me ngā pakeke whakaraerae i Aotearoa, i ngā hē, ā, kia whiwhi atawhaitanga, ngākau aroha hoki e haumarua ai, e ora ai, e puāwai ai hoki rātou. Me rongō tō reo kia:

- utu ngā wāhi Karauna, ngā wāhi whakapono hoki i ō rātou hē
- whiwhi puretumu torowhānui tika
- whai kaupapa here tūmatanui a Aotearoa e hāngai ana ki te poipoi i te matatika, ki te whakaheke i ngā rerekētanga ā-hapori, ā-pūtea hoki me te whakarite tautoko tika mō ngā whānau, te whanake hoki i te kotahitanga ā-hapori.

E akiaki nei mātou i a koutou ki te kōrero, e mōhio ai tātou, ngā kirirarau o Aotearoa, he tika ngā mahi e mahia ana.




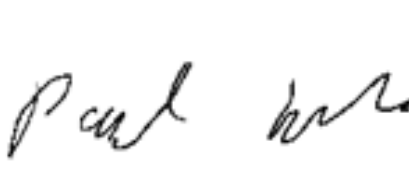
Coral Shaw  
**Heamana**



Sandra Alofiavae  
**Kaikōmihana**



Andrew Erueti  
**Kaikōmihana**



Paul Gibson  
**Kaikōmihana**

Julia Steenson  
**Kaikōmihana**





# Rārangi take

He karakia

He mihi

Rārangi take

Whakarāpopototanga ripoata.....	11
Ngā tūtohitanga .....	20
Kupu takamua .....	20
Tūtohitanga .....	23
E pao, tōrea .....	52
Ngā kupu āpiti.....	53
He waiata aroha mō nga purapura ora .....	54



# Whakarāpopototanga rīpoata

Ko te kaupapa o te rīpoata nei ko te oke a ngā huhua purapura ora o te tūkinotanga i te wā o te noho taurima kia whakahaumanutia ai ō rātau ao, kia whakahokia ai ō rātau mana, ā, kia whai utu ai rātau i te Karauna o mua, o nāianei hoki, me ngā wāhi taurima a te Karauna, ā-wāhi whakapono anō hoki, hei whakaea i te tūkinotanga i pā nei ki ā rātau, ki ngā purapura ora. E pā ana tēnei ki ngā ngoikoretanga o aua wāhi ki te whai urupare ki ngā hiahia o ngā purapura ora. Ka aro hoki tēnei rīpoata ki te anamata, ki ngā puretumu me whai wāhi ai ngā purapura ora – arā, he aha ngā hiahia e tika ai ngā mamae nui kua pā ki te tangata, ki ō rātau whānau, me ngā hapori i roto i ngā tūkinotanga nā te ringa tiaki. E mārama ana mātou he tauhou te kupu 'redress' ki tētahi tokomaha o ngā purapura ora, ā, ko te whakaaro o ētahi kāore e kapi katoa i a ia ngā hiahia. Kua mai mea hoki ētahi he whakamaumahara taua kupu ki te tūkinotanga i pā ki a rātau. I tā mātou rīpoata, ka whakamahia ngā kupu 'puretumu torowhānui' hei kōrero i ngā āhuatanga whānui me kapi i te 'redress', ngā āhuatanga e whakahaumanutia anō ai te ao, te orange me te mana o ngā purapura ora.

Ahakoā ngā kōrero ngaukino me te māraakerake o ngā tohu tūkino ā-tinana, ā-kare ā-roto, ā-hinengaro rānei, he rite tonu te whakareretanga o tā ngā purapura ora tono puretumu i te Karauna me ngā wāhi whakapono. Ko ngā wheako o te tini purapura ora, i whakahaheke, i whakaparauhia, i whakakorea rānei. Ko ā rātau tono i noho noa ki ngā pae pupuri huri te marama, huri te tau. I uaua te whai i ō rātau mauhanga whaiaro, ā, no te rironga ake, kāore i paku mārama, he kaha rawa nō te tāpōuritia. Ko te hunga mārohirohi i ū tonu ki ngā kōti rā anō, kia ahatia, ka hinga i te ture – ko te ture kaha katoa ko tērā o te utu paremata tūponotanga me ngā wawaonga i runga i ngā herenga ā-wā.

Nāwai rā, ka whāia e te Karauna tētahi rautaki ara-rua: ko tētahi ara ko ngā utu iti nei me ngā whakapāha hauarea mā hātepe hārakiraki kē atu e whakahaerehia ana e aua tari tonu me ngā manatū nō rātau tonu te hē ki ngā tūkinotanga; manohi anō, ko tētahi anō ara ko te wawao mō te hemo tonu atu i ngā tono i haria ki te kōti. Kāore te Karauna i whai kia toa ai anake ia kēhi, engari ki te whakapāhunu i ētahi atu kaitono me te whakaiti i te wāhi ki a ia i roto i ngā tūkinotanga. I kitea i ētahi kēhi, kāore te Karauna i tū hei tauira pēnei i tāna i mea i.<sup>1</sup> Ahakoā tōna mōhio ki te pono o te puku o tētahi tono, i whakamahia ko ngā tātai pākaha, i huna rānei i ngā wawaonga whīwhiwhi, ā, hinga atu, hinga mai ngā purapura ora i roto i te kōti, ka mārama te kite: kotahi anake te ara e wātea ana, ko te tāpaetanga hua-kotahi nā tētahi umanga Karauna, me te aha, nā rātau tonu te kōwhiringa.



Ko ngā whare whakapono hoki ērā i tuku i ā rātou urupare ki ngā pūrongo e pā ana ki ngā tūkinotanga me ngā tono puretumu, heoi anō, ko aua wawaonga tonu rā. Pēnei i ngā umanga Karauna, ko tā rātou i tāpae ai – i muri mai i ngā whakarootanga ake, i te pātaitai rānei i ngā kōrero a ngā purapura ora – he utu iti nei me tētahi whakapāha hauarea, ā, ka mutu te whakatewhatewha i reira. He whakamataku ngā hātepe, ā, nō ngā rōia te pīkaunga nui, nō te manawa piharau rānei o ngā purapura ora e whai ai rātou i ngā āheinga. Ko ētahi o ngā kaitūkino, kua mōhiohia hei kaitūkino, i nekehia ki wāhi kē, i runga i te muna i ōna wā, me te aha, ka mahi tonu i tā rātou mahi tūkino. Ko te tautoko i iti noa, i kore noa rānei. Takitahi ana ngā wā i kimihia ngā purapura ora i ngā wāhi i mōhiohia nei he wāhi tūkino.

Kāore te Karauna me ngā wāhi whakapono i whakapono ki te hōrapatanga o ngā tūkinotanga i māmā noa nei te hurahia. He nui rawa nō te kino o te tūkinotanga i kore ai e pīrangī whakaae, he kino rawa nō te whiu ā-pūtea i kore ai e pīrangī whakaaroaro. Nā reira i ū rātou ki te whakaaro kāore ēnei kēhi i puta i tētahi raru whānui ake.

Ko te hāpori whānui hoki tērā kāore i tahuri ake, ahakoa ngā tono i roto i ngā tekau tau kia uiuitia ngā tūkinotanga i te wā o te noho taurima – ngā tūkinotanga i roto i ngā hōhipera, i ngā kura paerangi, i ngā whare pani, i ngā whare whāngai me ētahi atu kāinga taupua, ngā kāinga mō ngā māmā takakau me ngā whare karakia. I āta poiipoia te tahuringa atu e ngā waiaro horapa, whakatāke anō hoki o te hāpori o taua wā ki te ahurea, ki te ira, ki te hauātanga, ki te oranga hinengaro me te wāhi ki ngā tamariki, te hunga Turi me te hunga hauā. Ko te nuinga e noho ana i ngā taurimatanga i tae atu i ngā wāhanga o te hāpori i kaha nei te pokea e te taumahatanga me te tāmitanga.

Ko te nuinga o taua hunga he Māori, koinei te tukuihotanga o ngā kaupapa here kaikiri, tikanga tōtahi a te Karauna, te rawakoretanga me ngā whiu taikaha i puta i ngā kōti tamariki, i noho ai te mahi a te Māori. Ko ngā tamariki a ngā uri o Te Moana-nui-a-Kiwa hoki ērā i noho i te taurimatanga, ērā i mate nui ā-pāpori, ā-ōhanga anō hoki, ērā i tino pāngia ki te whakawā ā-iwi. I āta whakawehea ā-pūnahatia ngā purapura ora Turi me te hauā, me ērā i pāngia ki te māuiui ā-hinengaro i te hāpori kia kua ai e kitea. I tukuna kē ki ngā whare hinengaro, ētahi atu wāhi taurima rānei. Ko te putanga tērā o ngā kaupapa here me ngā whakapono whakawā ā-hauātanga.

Ka kōrerohia ērā waiaro me ngā āhuatanga ā-ahurea i te upoko o tēnei pūrongo.

He nui te hunga i pāngia ki ngā tūkinotanga whakarihariha ā-tinana, ā-pāwhera anō hoki, pēnei i te pāwhera me ngā mahi kino ki ngā tamariki. He tūkino ā-hinengaro, ā-kare ā-roto anō hoki, te whakahāwea e ai ki te iwi, ki te hauātanga rānei, te whakamohoa, me ngā pokanga rata kāore i tika. He hara te nuinga, he whakamamae anō hoki. I pāwherahia ngā wāhine me ngā kōtiro, i tōpana ngā mātautanga mō te mate paipai, te tango mai i ā rātou pēpi, ā, tērā ētahi pūrongo i patuerotia ētahi ahakoa te kore i whakaae. I rongō te nuinga i te kore manaaki i te āhua ki te pūmautanga, te mahanatanga me te atawhaitanga. Ko ngā tamariki nō te iwi Māori me ērā nō Te Moana-nui-a-Kiwa kāore i whāngaihia ki te mātauranga o ō rātou whakapapa, te hononga ki ō rātau whānau me tō rātou tuakiritanga. Katoa ēnei mahi nā ngā mana whakahaere i a rātou. I pāngia ngā purapura ora ki te kore manaaki kino rawa atu, tae ana ki te kore manaaki ā-rata, ā-mātauranga, ā, ā-wairua anō hoki. I kino kē atu te pāngia o te hunga Turi, te hunga hauā, me ngā tāngata mate hinengaro anō hoki ki te kore manaaki.

Tē aro i a mātou ka taea e te tangata tēnei mahi ki tangata kē atu. E whakamīharo ana hoki ki te ngoikore o ngā mana whakahaere ki te whakautu i ngā tono a ngā purapura ora kia whiwhi puretumu. Mārakerake te kite i te whakatūrorotia o ngā purapura ora i tā rātou noho ki ngā wāhi i tōna tikanga ka tiaki i a rātou. Me pēhea rā te tangata e kore ai e tumeke, e whakahohetia rānei kia kimi rongōā?

Kei te iho o ā mātou tūtohitanga ko te hiahia kia whakatūhia tētahi hātepe e āhei ai ngā purapura ora te whakapātaritari i te tūkinotanga, i te whakatūrorotanga me te pāmamae rānei kua pā ki a rātou, kia whakarauoratia ai, whakahaumanutia ai rānei tō rātou mana me te whakaora anō, me te tipu hoki kia tae ai rātou ki te “utua kia ea”. E tutuki ai tēnei, kua tono mātou i te whakatūnga o tētahi kaupapa puretumu torowhānui hou.

Kua āta tirohia e mātou ngā hātepe o nāianei a Te Manatu Whakahiato Ora, a Oranga Tamariki, a Te Manatū Hauora, a Te Tāhuhu o te Mātauranga, a Te Hāhi Mihinare, a te Hāhi Katorika me Te Ope Whakaora. He huhua tonu ngā tino ngoikoretanga i kitea e mātou. Kei te Tānga Tuatahi, Wāhanga tuarua o tēnei rīpoata ngā kōrero āmiki ki ngā kitenga e pā ana ki ngā hātepe rerekē, ā, kei roto hoki i ngā mātai take i ngā wheako whaiaro i te Tānga Tuarua. Waihoki, ko tā mātou i kite ai i te nuinga o ngā kēhi, ko tā ngā umanga me ngā wāhi:

- whakawhanake hātepe me te kore i aro ki te Tiriti o Waitangi me ōna mātāpono, ā, e taratahi ana ērā i ngā purapura ora
- kore e mihi i te mana o ngā purapura ora, te tuku tautoko motuhenga rānei kia whakahaumanu ai ngā purapura ora i ō rātou ao, me te whakahaumanu anō hoki i tō rātou mana me tō rātou oranga

- › kore e whai wāhi te tikanga Māori, e whakaatu rānei i te ariā me ngā uaratanga o te ao Māori tae ana ki te mana tangata, te whanaungatanga, te manaakitanga rānei ki ā rātou hātepe
- › waihanga hātepe kia hāngai ai ki ngā hiahia ake o taua wāhi, tērā i ērā o ngā purapura ora, ā, nā konā i kino kē atu ai te whakatūroro me te pāmamae i pā ki ngā purapura ora
- › kore e whai whakaaro ki ngā uaratanga o ngā uri o Te Moana-nui-a-Kiwa, te hirahira rānei o te whakahaumanutanga ā-ahurea mō ngā tini purapura ora nō Te Moana-Nui-a-Kiwa, i roto i ā rātou hātepe
- › ngoikoretanga ki te whai whakaaro ki te pānga o ngā tūkinotanga ki ngā whānau, ngā hapū, ngā iwi me ngā hapori o ngā purapura ora
- › aro kūiti ki te whakatau i ia tonu, tērā i te whakatewhatewha ake, te whai utu rānei i ngā tāngata, ngā rōpū whakahaere rānei nō rātou tonu te hē, te whai rānei i ētahi ara hei kaupare i ētahi anō tūkinotanga
- › tāpae i ngā āhuatanga tautoko oranga māmā noa iho nei
- › takaroa rawa atu, ā-tau nei i ōna wā, ki te whakatakoto ake i tētahi utu whakatau
- › ngoikoretanga ki te tāpae utu motuhenga
- › ngoikoretanga ki te mihi motuhenga me te whakapāha mō te tūkinotanga, te whakatūroro me te pāmamae i pā, i rangona hoki
- › tāpae noa i tētahi whakapāha kua herea, me ētahi pūtea, kāore e rawaka i ia kēhi
- › kore i motuhake nā te mea he kaha ngā rōpū whakahaere ki te whakatewhatewha i a rātou anō me te āta whakahaere i ia wāhanga o te hātepe me te putanga anō hoki
- › me whai taunakitanga hai whakaatu i te tūkinotanga, i te nuinga o te wā kāore e whakapono ki ngā purapura ora, ā, kāore e tautoko tika atu i ngā purapura ora mā roto i ā rātou hātepe
- › tāpae puretumu kāore e hāngai ki tā rātou i tāpae ai, ki ngā tāpaetanga hoki a ētahi atu wāhi
- › me uaua ka tuku i ngā whakamārama tika ki ngā purapura ora mō te rautaki whakauru tonu, ngā kōrero rānei mō ā rātou whakatau
- › whai hātepe kāore e hāngai ana ki ngā hiahia o ngā purapura ora Turi, hauā anō hoki mō ngā whakamārama me te tautoko, e taea ai e rātau te whiwhi puretumu.



Hei whakatairitenga, ko tā mātou e tūtohi nei ko te whakatūnga o tētahi kaupapa puretumu torowhānui hou:

- ka whakatūhia i raro i ngā mātāpono, ngā uaratanga me ngā tikanga o te ao Māori
- ka āhei te whakarite i tētahi hātepe me tētahi Rōpū Māori motuhake, ka tautokona e te Karauna hei ārahi i ngā mahi waihanga kaupapa puretumu torowhānui, me te mahi tahi ki ngā purapura ora, me tētahi rōpū ka tautokona e te Karauna hei māngai mā ngā purapura ora e kīia nei ko te Rōpū Purapura Ora, ā, me ētahi atu
- ka waihangaia, ā, ka whakahaerehia kia whai mana ai te Tiriti o Waitangi
- ka whakatūhia mā tētahi Ture Pāremata, ka utua e te Karauna me ngā takohatanga mai i ngā wāhi hāngai
- ka noho motuhake i ngā wāhi i puta ai ngā tūkinotanga
- nā konā me whakakōpani ake ngā hātepe tono o te wā nei, ā, me whai wāhi ngā umanga Karauna. Ka akiaki hoki i ngā wāhi whakapono kia whai wāhi mai mō tētahi wā, ahakoa, me mātua whai wāhi te tuarua o ērā
- ka tika te utu kia hāngai ai, kia mihi motuhenga ai hoki i te whakatūroro me te pāmamae i rangona
- ka whakahaere i ngā ratonga oranga motuhake mā ia purapura ora (ā, hei ngā wā e tika ana, mā ērā o ō rātau whānau anō hoki), tae ana ki te āwhina mō te taha ki te hauora, te mātauranga, te mahi, ngā whare pūmau, te whai me te pupuri i ngā hononga piripono, te ārahitangame ngā hononga ā-pāpori, ā, ā-ahurea anō hoki
- whakahaere i ngā whakapāha motuhenga
- kia wātea ai tētahi wāhi haumarū, tautoko nui mō ngā purapura ora ki te tiro tiro i te kaupapa puretumu torowhānui, te kōrero mō te tūkinotanga me te tono puretumu torowhānui, ā, ka wātea tēnā ki ngā purapura ora katoa, tae ana ki ērā kua whai kē i tētahi hātepe me ērā kua kapi kē i ngā ture utu pāremata tūponotanga
- kia wātea ai ngā whānau ki te whai tonu i tētahi tono a tētahi purapura ora kua mate
- kia noho tōmua ai te hunga purapura ora kaumātua, ngā purapura ora e tino māuiui ana rānei
- ka whakakapi katoa i te whānuitanga o ngā tūkinotanga ā-tinana, ā-pāwhera, ā-kare ā-roto, ā-hinengaro, ā-iwi, ā, ā-ahurea anō hoki, otirā te kore manaaki
- ka whakawhanake, ka whakawātea hoki i ngā whakamārama tūmatanui e pā ana ki ngā momo tautoko e wātea ana, te āhei me te paearu whakamātau, me ngā angawā hei whakatau i tētahi tono

- › ka wātea ngā purapura ora ki te kōwhiri i te tono puretumu torowhānui ka aro hoki ki te tūkinotanga me tōna pānga, ki te tūkinotanga anake rānei, ā, ka iti iho ngā taumata hāpono tērā i ērā o ngā kōti
- › te whakapono ki ngā kōrero a ngā purapura ora hei tūāpapa i roto i te arotake i tētahi tono puretumu torowhānui
- › ka kukume mai i ngā purapura ora ki te whakatau i te momo me te puku o ngā whakapāha me ngā mihi, ā, te kōwhiri i te āhua me te taumata o ngā ratonga oranga ka hiahiatia pea e rātou.

Ka ō tēnei rautaki hou ki tētahi anganga “pūnaha puretumu torowhānui” whānui ake o ngā ratonga, ngā ture me ngā kaupapa here kia hua ake ai ētahi momo puretumu torowhānui rerekē. E tōkeke ai, whai hua ai, wātea ai anō hoki te puretumu torowhānui, e tūtohi ana mātou kia whai wāhi ki te hātepe hou:

- › te whakawhānuitanga ake o ngā ratonga oranga me te tautoko mō ngā purapura ora me ō rātou whānau
- › ngā mahi akoako mā te hunga e mahi tahi ana ki ngā purapura ora
- › te whakatū i tētahi ratonga whakarongo
- › te whakawhanaketanga o ētahi hātepe hei pūrongo i ngā whakapae tūkinotanga, kore manaaki rānei ki ngā mana ā-ture, ki ētahi atu umanga rānei
- › te whakapai ake i te aroturukitanga me te whakapūrongotanga o ngā take tūkinō me ngā take ā-pūnaha
- › ngā whakamaharatanga me ētahi atu kaupapa hei whakamānawa i ngā purapura ora, hei mahara ake hoki ki ngā tūkinotanga
- › kia whakaturehia te tika kia wātea ai i ngā tūkinotanga i roto i ngā whare taurima tae ana ki te haepapa ki te tiaki i tēnei tika
- › tētahi āweretanga ki ngā ture utu paremata tūponotanga
- › ngā whakahoutanga ki ngā ture e pā ana ki te whakataunga riri i waenga i te iwi
- › te arotake i ngā rēti āwhina ā-ture
- › he kaupapa here tauira whakaea nawe hou mā te Karauna
- › te whakapai ake i te rautaki e pā ana ki tā ngā purapura ora tono mauhanga, tae ana ki te whakaitinga iho o te tāpōuritanga o ngā mauhanga a ngā purapura ora ki te taumata e taea ana
- › te arotake i ngā tikanga hanga-mauhanga, pupuri-mauhanga anō hoki.

E kī nei hoki mātou me tūmatanui te mihi me te whakapāha mō ngā tūkinotanga i ara ake e te whakahauātanga, ā-motu, ā, ā-hapori anō hoki, tae ana ki te Kāwana-Tianara, te Pirimia me ngā kaiārahi nō ngā wāhi whakapono.

I puta ngā tūtohitanga e 95 i ngā wiki e 15 i tū ai ngā nōhanga tūmatanui, ngā aromātaītanga o ngā rau tauākī mataara, ngā tini tāpaetanga tūmatanui, ngā nōhanga tūmataiti ki te rau purapura ora, te arotakenga o ngā puka neke atu i te 150,000, ngā hui tahi ki ngā umanga Karauna, ngā kōrerotahi ki ngā rōpū puretumu i Kōtirana, i Airana, i Ahitereiria me Kānata, te hui tahi me te wānanga tahi ki ngā mātanga me ngā kaiārahi nō ngā hapori Māori, nō Te Moana-nui-a-Kiwa, hauā, otirā ngā kaupapa here, ngā rangahau me ngā mahi whakatewhatewha.

He nui tonu ngā mahi hei mahi i roto i tā mātou uiui, heoi anō, mā te tāpae ake i ēnei tūtohitanga i tēnei o ngā tūāoma, he whakaatu tērā: kei te whakamamae tonu ngā purapura ora i te tatari ki te puretumu, ā, he nui te hunga kua mate kē. Me mutu te tatari – me mahi ināiane.









# Ngā tūtohitanga



# Kupu takamua

Me pēhea e kore ai e kitea te ngoikoretanga o ngā hātepe puretumu o nāiane ki te whakaputa i ngā hua tōkeke, ngā hua rite tonu, hua rawaka rānei mā ngā purapura ora me ō rātou whānau i pāngia ki te tūkinu, te whakatūroro me te pāmamae i te wā o te noho taurima. Kāore i hāngai te waihanga o aua hātepe ki ngā purapura ora me ngā hāpori i pāngia. Kāore e arahina ana e ētahi mātāpono rite tonu te whakamahia, kāore e hāngai ana ki ngā wawata o ngā purapura ora, kāore hoki e kaupare ana i ngā tōaitanga tūkinotanga.

I tēnei wāhanga whakamutunga o te ripoata, ka whakarārangi mai mātou i ētahi tūtohitanga, mēnā ka whakaūngia, ka whakatū tērā i tētahi kaupapa puretumu torowhānui hou hei tuku i te puretumu torowhānui ki ngā purapura ora o te tūkinotanga i te wā o te noho i raro i te taurimatanga a te Karauna, ngā tōpūtanga e taurima ana mā te Karauna (e kīia ana e mātou he taurimatanga motuhake a te Karauna), me ngā wāhi whakapono.<sup>2</sup> Ko te whāinga o tēnei kaupapa puretumu torowhānui he whakahaumanu i te kaha, te mana me te tūranga o te hunga i pāngia ki te tūkinotanga i te wā o te noho taurima, me te kore o rātou e mate ki te haere ki te kōti, me te whai anō hoki i ētahi huarahi kaupare i te tōaitanga tūkinotanga. Ka hāngai hoki ki tēnei mea e kīia nei ko te “pūnaha puretumu torowhānui”, koia nei te pūnaha whānui a ētahi ratonga, rōpū whakahaere (tae ana ki ngā kōti), ngā ture, me ngā kaupapa here, katoa e whai wāhi ana ki ngā momo puretumunga torowhānui katoa me te kaupare atu, te urupare rānei ki te tūkinotanga i te wā o te noho taurima.

Kia pēnei te whakarāpopototia o ngā panonitanga e tūtohi atu nei mātou kia tū ai te kaupapa puretumu torowhānui me tētahi pūnaha puretumu torowhānui:

- te whakawhānuitanga ake o ngā ratonga oranga me ngā ratonga tautoko i ngā purapura ora me ō rātou whānau
- te whakapikinga o ngā utu ka tukuna ki ngā purapura ora
- ngā mahi akoako mā te hunga e mahi tahi ana ki ngā purapura ora
- te whakatūnga o tētahi ratonga whakarongo
- te whakawhanaketanga o ngā hātepe tonu whakapae e pā ana ki ngā tūkinotanga ki ētahi atu umanga
- te whakapaitia ake o te aroturuki, me te whakapūrongo anō hoki i ngā take tūkinotanga me ngā take ā-pūnaha anō hoki



- ngā whakamaharatanga me ētahi atu kaupapa hei mihi i ngā purapura ora me te mahara ake i ngā tūkinotanga
- te whakaturetanga o te tika kia wātea ai te tangata i te tūkinotanga i te wā o te noho taurima, me te haepapa tiaki i taua tika
- tētahi aweretanga ki ngā ture utu paremata tūponotanga
- ngā panonitanga ki ngā ture e hāngai ana ki ngā whakaeatanga nawe tūmatanui
- te arotake i ngā utu hāpai ā-ture
- he kaupapa here mō ngā tikanga whakaea nawe mā te Karauna
- ngā whanaketanga ki te tiakitanga o ngā tono a ngā purapura ora i ō rātou pārongo, tae ana ki te whakaiti ake i ngā tāpōuritanga
- he arotakenga o ngā hanganga-pārongo me ngā tikanga tiaki pārongo anō hoki.

He mea nui hoki kia tūtohi mātou i te mihi tūmatanui me ngā whakapāhatanga mō ngā tūkinotanga, ngā whakatūrorotanga me ngā pāmamaetanga i pā, me te whiunga anō hoki.

Ka tū te pūnaha puretumu torowhānui, otirā te kaupapa puretumu, i raro i ētahi kohinga mātāpono o te ao Māori, o ngā uri o Te Moana-nui-a-Kiwa me ngā tika tāngata, ngā uaratanga me ngā tikanga, ā, mā te pūnaha e whai tūāpapa ai, e tōpū ai ngā mahi a ētahi tini umanga me te tuku hoki i ētahi ratonga huhua ki ngā purapura ora, ō rātou whānau me ētahi atu. I roto i tēnei pūnaha ka noho mātāmua ko ngā wawata o ngā purapura ora.

Ka mātua whakatakoto mātou i raro iho nei ko ngā whāinga matua o te pūnaha puretumu torowhānui e tāpaetia ana e mātou me ngā hiahia matua mō tōna hanganga me ōna whakahaeretanga: kia whakatinanahia Te Tiriti o Waitangi, kia hāngai hoki ai ki ngā ture ā-ao, ā, kia tū hoki ai ia i raro i tētahi kohinga mātāpono, uaratanga, tikanga anō hoki ka whakarārangitia ake e mātou. Ka whakatakoto hoki mātou i ētahi huarahi mā te Māori, mā ngā purapura ora, mā te Karauna me ngā wāhi whakaponu hei whanake i ā mātou mahi me te hanga anō hoki i te pūnaha puretumu torowhānui me te kaupapa puretumu torowhānui anō hoki. Kātahi ka aro mātou ki ā mātou tūtohitanga mō te puku o te pūnaha puretumu torowhānui me te kaupapa puretumu torowhānui. Tīmata ana i ngā whakapāha tūmatanui, ka huri ai ki te whakatakoto i ngā tūāhuatanga matua o te kaupapa, ngā whakahaeretanga o te kaupapa, me ngā hua ka puta ki ngā purapura ora. Kātahi ka tāpae mātou i ētahi tūtohitanga mō ētahi āhuatanga whānui ake o roto i te pūnaha, tae ana ki ngā whakamaharatanga, ngā whakaeatanga tūmatanui, ngā aroturukitanga me ngā pārongo. I roto i ngā ripoata o ā tua atu, ka whakawhānui ake mātou i ēnei tūtohitanga me te whakaaro ake anō hoki ki ētahi atu āhuatanga o te pūnaha.



# Tūtohitanga

## WHAKATŪNGA O TĒTAHI PŪNAHA PURETUMU

### Ngā aronga o te pūnaha

1. Me whakatū te Karauna i tētahi pūnaha puretumu torowhānui hei urupare i te tūkinotanga i te wā o te noho taurima i raro i te Karauna, i ngā taurimatanga motuhake a te Karauna me ngā wāhi whakapono hei:
  - > whakamana, whakapāha hoki mō ngā tūkinō, ngā whakatūroro me ngā pāmamae i pā, i wheakohia, e ngā purapura ora me ō rātou whānau, hapū, iwi, hapori rānei
  - > whai i tētahi ara whakamahu, whakahaumanu hoki i te mana, te tapu me te mauri o te tangata
  - > koke whakamua i te āhua ki ngā mahi ārai i te tūkinotanga ā muri ake nei.

### Whakamana i te Tiriti o Waitangi

2. Me whakamana te pūnaha puretumu torowhānui me te hunga whakarite, whakamahi hoki i te pūnaha, i te Tiriti o Waitangi, ōna mātāpono me te tika whai tino rangatiratanga, arā, te mana motuhake me te mana whakahaere rānei, koirā te tika whai i āu nā whakarite kia noho hei Māori me te whakarite whakataunga hei whanake i te oranga o ngā purapura ora mā te whakarite taurimatanga mō ngā whānau, ngā hapū me ngā iwi nā ngā whānau, ngā hapū me ngā iwi. Mē mātua whai wāhi te herenga hei whakamana i te Tiriti i roto i ngā ture me ngā kaupapa here e hāngai ana ki te tūkinotanga i te wā o te noho taurima.

### Hāngaitanga ki ngā ture o te ao

3. Me hāngai te pūnaha puretumu torowhānui ki ngā takohanga a Aotearoa i raro i ngā ture tika tangata ā-ao, pēnei i te United Nations Declaration on the Rights of Indigenous Peoples me te United Nations Convention on the Rights of Persons with Disabilities.

### Ngā mātāpono, uara me ngā kaupapa

4. Me noho ko ēnei mātāpono, uaratanga, kaupapa hoki, hei tūāpapa mō te pūnaha puretumu torowhānui:



- Tūkinō: i tēnei horopaki, ko te tūkinō, te whakatūroro me te pāmamae. Ka whai wāhi te tūkinotanga onamata, inamata, anamata rānei, ahakoa he tūkinō ā-tinana ā-pāwhera, ā-kare ā-roto, ā-hinengaro, ā-ahurea, ā-iwi rānei; he kore manaaki rānei, kei roto hoki ko ngā kore manaaki ā-rata, ā-wairua, ā-mātauranga rānei, i wheakohia e ngā tangata me ō rātou whānau, hapū, iwi, hapori rānei i te taurimatanga a te Karauna me ngā wāhi whakapono
- Purapura ora: i tēnei horopaki, e hāngai ana ki ngā purapura ora me te pitomata anō ki te whakamahu me te whakaora ahakoa te tūkinotanga i wheakohia e rātou
- Te mana tāngata: i tēnei horopaki, ko te whakahaumanutanga me te whakaute i te mana tuku iho (mana, huatau me te tūranga) o ngā tāngata i whai pānga i te tūkinotanga
- Utua kia ea : he hātepe me mātua whai hei kapi i te tūkinotanga me te whakahaumanu mana e tutuki ai ko te whakahaumanutanga me te noho taurite. I tēnei horopaki, me whai wāhi ngā ara utua kia ea ki tētahi wāhi ki ngā purapura ora, takitahi mai, takitini mai hoki, hei para i tō rātou ake ara motuhake
- Manaakitia kia tipu: i tēnei horopaki, ko te poi poinga o te oranga, hauora rānei o ngā purapura ora me ō rātou whānau e āhei ai rātou ki te puāwai me te tipu. Ka whai wāhi mai ko te manaaki i ngā purapura ora me ō rātou whānau ki te atawhai, ki te ngākau tauwhiro, ki te ngākau aroha, ki te tika, ki te whakaute me te manaakitanga ki te tangata i runga i te wairua whakapūmau i tō rātou mana (he aronga purapura ora, he māramatanga-pāmamae) ā, ka poi poi i ngā āhutatanga katoa o te oranga pēnei i te oranga ā-tinana, ā-wairua, ā-hinengaro, ā-ahurea, ā-hapori, ā-pūtea, ā-whānau hoki kia hāngai, kia haumarū ā-ahurea, kia pai hoki ki ngā purapura ora
- Mahia kia tika: kia tapatahi, matatika, pono, tōkeke, mārama hoki. I tēnei horopaki ka whai wāhi, i roto i te kaupapa puretumu, ko ngā ture mārama, wātea ā-tūmatawhānui hoki me ētahi atu taipitopito e pā ana ki te whakamahinga me te arotakenga auau o tōna whakatutukitanga
- Whakaahuru: i tēnei horopaki, e hāngai ana ki ngā hātepe hei tiaki, hei haumarū hoki i ngā tāngata, mā te whai, te whakamana me te tiaki i te hunga kua tūkinotia, e tūkinotia ana rānei, i te wā o te noho taurima me te whakarite i ētahi panonitanga ā-pūnaha hei aukati, hei ārai hoki i ngā tūkinotanga i te wā o te noho taurima

- Whanaungatanga: ka hāngai ki ngā hononga whakapapa, matemateāone rānei i waenganui i ngā tāngata. I tēnei horopaki, e whakaata ana me te whakaaro ka heke iho pea ngā pānga tūkinotanga i tētahi reanga ki tētahi, ā, ka whānui ake i te tangata, ka pā ki te whānau, te hapū, te iwi me ngā hapori. Nā konei me whakarite te puretumu torowhānui i te oranga me te mana o te tangata me te katoa, te hononga, te whakahononga anō ranei ki te whakapapa me te whakahaumanutanga o te ahurea
- Teu le vā / tauhi vā: ko te taurima me te poipoi i te vā, i ngā hononga whanaungatanga i waenganui i ngā tāngata me ngā wāhi rānei, hei whakaū i te oranga o te tangata me te hapori. I ngā putanga tūkinotanga, whakatūro, pāmamae rānei, me whakarite ara hei whakamahu, hei whakaora hoki i te vā me te whakatū anō i te hononga me te utu
- He mana tō tēnā, tō tēnā – ahakoa ko wai: e hāngai nei ki te whakaaro he mana tō tēnā, tō tēnā, me ngā tikanga tūhono, ahakoa ko wai. I tēnei horopaki, e kī ana me mātua kite tētahi pūnaha, kaupapa puretumu torowhānui hou hoki, me ngā hātepe, i te wāriu o te hunga hauā me te kanorau, me whakaae ki ngā rerekētanga, ā, me whai kia tinana te mana ōrite me te mana taurite. Ka whai wāhi mai ko te wero i ngā whakahāweatanga, ngā ariā me ngā tamōtanga ka whakararu i te hunga hauā, te tūkinotanga me te kore manaakitanga i wheakohia e rātou, te whakahaumanutanga o te mana me te oranga, ānō nei kāore he aha.

## HANGA PŪNAHA ME TE TUKUTANGA

### Te mahitahi me te Māori

5. Me whakatū, me utu hoki te Karauna i tētahi Rōpū Māori motuhake, ka whai rauemi-maha, kī ana i ngā Māori me ngā pūkenga hāngai, wheako matawhaiaro rānei, ā, e whakakanohi ana i tētahi hanumitanga o ngā purapura ora, ngā whānau, ngā hapū me ngā iwi, ngā rōpū whakahaere iwi-whānui me ngā taura here, ka mutu, me whānui hoki ngā ira, te hunga LGBTQIA+, ngā rangatahi me te hunga Turi, hauā anō hoki kia:
  - ārahi i te waihanganatanga o te kaupapa puretumu torowhānui
  - mahitahi ki ngā purapura ora, te Rōpū Purapura Ora, ngā hapori purapura ora (ngā hapori Māori, ngā uri o Te Moana-nui-a-Kiwa, te hunga Turi me te hunga

hauā hoki) me ētahi atu rōpū e hāngai ana hei whanake i tētahi mahere ki te whakatinana i ā mātou tūtohitanga, pēnei i:

- te whakatū i tētahi kaupapa puretumu, ko te tūāpapa ko te tikanga Māori
- te whanake i te hātepe mō te tono puretumu torowhānui
- whakatau i ngā tautokotanga me ngā ratonga e tika ana hei urupare i te tūkinotanga, hei whakapūmau i te mana, hei whakatutuki hoki i te utua kia ea
- whai whakaaro ki ngā panonitanga whakaea nawe e whakaarotia ana
- mahitahi ki ngā purapura ora Māori, ngā whānau, ngā hapū me ngā iwi hei:
  - rangahau mēnā e tika ana kia whakatū i tētahi kaupapa puretumu motuhake mō te Māori
  - whakatau i te āhua, te wā me ngā take o tētahi whakapāha, o ngā whakapāha rānei, ki te Māori mō ngā tūkinotanga i te wā o te noho taurima, me te āhua o ngā maumaharatanga ki te hunga i tūkinotia
- tono i ētahi rīpoata, arotakenga, kōrero mātanga rānei e hāngai ana ki ngā wāhi whaitake o te waihangatanga o te hātepe me te kaupapa puretumu torowhānui, pēnei i tētahi arotakenga mātanga o ngā ratonga oranga (tirohia te tūtohitanga 68)
- whanake i ngā mahi i roto i tēnei uiui mā te whai i te urupare tika ki ngā whakatūrorotanga i wheakohia e ngā Māori i te wā o te noho taurima hei whakahaumanu i te mana, te tapu me te mauri
- mahitahi ki te Karauna me te whakaae ki ngā take o ngā tuhinga hukihuki ture me whai wāhi mai hei whakamana i ngā tūtohitanga kua rārangihia mai i roto i tēnei rīpoata.

## **Ka whai wāhi mai ngā purapura ora, ā, ka pāhekoheko hoki te Karauna ki te wānanga i ngā panonitanga**

**6.** Me kaha tā te Karauna pāhekoheko, mahitahi hoki ki ngā purapura ora mō te waihangatanga me te whakahaeretanga o te pūnaha puretumu torowhānui, kaupapa anō hoki me te whakatinana i ngā tūtohitanga i tēnei rīpoata me ētahi atu rīpoata ka tūpono puta i tēnei uiui. Ka whai wāhi mai ko te whakatū me te utu i tētahi Rōpū Purapura Ora motuhake ka whakamahi i ngā tāngata me ngā pūkenga, ngā wheako hoki e hāngai ana, o te hauātanga hei:

- kōkiri mā ngā purapura ora i te wā o ngā whakataunga a te Karauna e pā ana ki



ā mātou tūtohitanga

- whakatūturu i te whakaaro i waihangatia te pūnaha puretumu torowhānui, me ta kaupapa anō hoki i te tirohanga o ngā purapura ora
  - tonu, i te taha o te Rōpū Māori, te arotakenga mātanga o ngā ratonga oranga.
- 7.** Me pāhekoheko tahi te Karauna ki ngā purapura ora, ngā mātanga me ētahi atu tāngata e hiahia ana, pēnei i:
- Ngā uri o Te Moana-nui-a-Kiwa: kia mōhio me pēhea te hanga, te whakahaere hoki i te kaupapa puretumu torowhānui kia hāngai ki ngā ahurea o ngā uri o Te Moana-nui-a-Kiwa, me te whai wāhi mai o tā te kaupapa me te pūnaha whānui whakauru i ngā mātāpono nō ngā hātepe whakaora a ngā uri o Te Moana-nui-a-Kiwa pēnei i te ifoga, te fakalelei, te isorosoro me te ho'oponopono
  - Te hunga Turi, hauā hoki: kia mōhio ki te pānga o te waihangatanga me te whakahaeretanga o te kaupapa ki ngā herenga a Aotearoa i te United Nations Convention on the Rights of Persons with Disabilities me te New Zealand Disability Strategy
  - He topenga o ngā purapura ora me ngā mātanga: kia mōhio ki ngā āhuatanga mahitahi o te kaupapa mō ngā momo tāngata maha, pēnei i ngā rangatahi me te hunga LGBTQIA+.
- 8.** Me pāhekoheko hoki te Karauna ki ngā wāhi whakapono, ki ngā kaiwhakarato taurimatanga motuhake a te Karauna me ētahi atu rōpū kei te pirangi kuhu mai me te hākerekere.

## He ahunga pūnaha

- 9.** Me whai te Karauna i tētahi aronga pūnaha whānui hei urupare i te tūkinotanga i te wā o te noho taurima.

## MIHI ME TE WHAKAPĀHA TŪMATANUI

- 10.** Me whakamānawa, me whakapāha tūmatawhānui hoki te Karauna me ngā wāhi whakapono e hāngai ana, kaiwhakarato taurimatanga motuhake a te Karauna hoki, mō te tūkinotanga i pā, e rangona tonutia ana hoki, e ngā tangata, ngā hapori me te motu, pēnei i:
- tētahi whakapāha tūmatanui ki ngā purapura ora nā te Kāwana-Tianara, te Pirimia me ngā upoko o ngā wāhi whakapono e hāngai ana, me ngā

kaiwhakarato taurimatanga motuhake a te Karauna

- ētahi whakapāha tūmatanui motuhake, i ngā wā e hāngai ana, ki ngā rōpū i whakatūrorohia, pēnei i te Māori, nā ngā tūtohitanga i tēnei uiui, nā ngā tūtohitanga i te kaupapa puretumu torowhānui, nā ngā hua o ngā kōrero tahitanga ki ngā hapori whai pānga rānei.

11. Me whakatau tahi te Karauna, te Rōpū Māori, te Rōpū Purapura Ora me ētahi wāhi hāngai, i ngā take i roto i ngā whakapāha tūmatanui me ngā kaupapa hāngai, pēnei i te wā me te wāhi hanga whakapāha, i te taha o ngā purapura ora me te whai i ngā mātāpono o ngā whakapāha pai, e rārangi mai nei.

## TE WHAKATŪNGA O TĒTAHI KAUPAPA PURETUMU TOROWHĀNUI HOU

### He kaupapa motuhake

12. Me whakarite te Karauna i tētahi kaupapa puretumu torowhānui matatika, hāngai, wātea, motuhake hoki hei āwhina i ngā purapura ora me ō rātou whānau i whai pānga i te tūkinotanga i te wā o te noho taurima i raro i te Karauna, i ngā taurimatanga motuhake a te Karauna me ngā wāhi whakapono, kia tutuki te utua kia ea, te whakamahu i te vā rānei - whakamahu i te wāhi i waenganui i ngā mea katoa, mō ngā purapura ora, me ō rātou whānau hei ārai i ngā tūkinotanga i te wā o te noho taurima.
13. Me ārahi ngā mātāpono, ngā uara, ngā huatau, ngā herenga Tiriti me ngā takohanga ture ā-ao e ārahi ana i te waihangatanga o te pūnaha puretumu torowhānui, i te waihangatanga me te whakaūnga o te kaupapa puretumu torowhānui hoki.
14. Me whakamana te mematangā o te rōpū mana whakahaere mō te kaupapa puretumu torowhānui i te Tiriti o Waitangi, me whakaatu hoki i te kanorau o ngā purapura ora, pēnei i te hunga hauā, ka mutu me whai wāhi atu ngā tāngata me ngā pūkenga e hāngai ana.

### Ka mutu ngā hātepe kēreme o te wā

15. Me whakarere e ngā tari Karauna me ngā wāhi whakapono ā rātou hatepe kerēme o nāianeī mō te tūkinotanga i te wā o te noho taurima, ā, me tuku e ngā wāhi whakapono, e ngā kaiwhakarato taurima motuhaketanga ā-Karauna ka whai tonu i ā rātou hātepe kerēme, ngā purapura ora ki te kaupapa puretumu torowhānui me te hoatu i ngā taipitopito.

## Ngā āhuatanga o te kaupapa puretumu torowhānui

**16.** Ko ngā āhuatanga o te kaupapa puretumu torowhānui me:

- whakarite i tētahi wāhi haumarū, wāhi tautoko anō hoki, e hāngai ana ki ngā uara o manaakitia kia tipu, e pai ai tā ngā purapura ora kōrero mō te tūkinotanga i pā ki a rātou
- whai whakaaro ki ngā kōrero a ngā purapura ora me te whakatau i ngā āhuatanga o te puretumu torowhānui, pēnei i te:
  - whakarite i ngā whakamānawatanga me ngā whakapāha nā ngā wāhi mō te tūkinotanga, whakatūroro me te pāmamae hoki i te wā o te noho taurima
  - whakarite i te āheitanga ki ngā ratonga tautoko, ngā utu pūtea me ētahi atu āhuatanga e tutuki ai te whakamana tāngata
- hora i ngā taipitopito mō te kaupapa, kia rongu te tokomaha i ngā kōrero, kia āhei hoki rātou ki ngā ratonga
- whakapūrongo me te tuku tūtohi hāngai ki ngā take ā-pūnaha ki ngā tūkinotanga i te wā o te noho taurima.

## Motuhaketanga

**17.** Me motuhake te kaupapa puretumu torowhānui i ngā wāhi o te tūkinu, te whakatūroro, te pāmamae rānei, ā, me kua ēnei wāhi me ngā tāngata o roto e pāhekoheko, hāunga ngā wā e kore e taea, ka whai wāhi mai hoki ko ngā tangata me ngā wāhi:

- nō rātou te haepapa hei taurima i ngā purapura ora
- te āhua nei nā rātou ngā tūkinu i mahi
- nō rātou te haepapa wawao i ngā kerēme tūkinotanga i te wā o te noho taurima ki rō kōti.

## Whaiwāhitanga me te uruparetanga

**18.** Ko te puretumu torowhānui kaupapa me:

- tuwhera ki ngā purapura ora katoa, tae noa ki te hunga kua taka kē i ngā hatepe puretumu o mua, te hunga i raro i te maru o te utu paremata tūponotanga me te hunga i roto i te whare herehere, he pārongo taihara rānei o rātou

- › tuku kia koke tonu ngā whānau i tētahi kerēme nā tētahi purapura ora mēnā kua mate ia, ka whai kerēme rānei mō tētahi purapura ora mēnā he taunakitanga e whakaatu ana i pīrangi tētahi purapura ora ki te tonu ki te kaupapa, i te whai rānei i te ara hei tonu puretumu i mua i tō rātou rironga atu
- › whakamātāmua i ngā kerēme nā ngā purapura ora kaumātua, nā ngā purapura ora e tino māuiui ana rānei, ka whai wāhi mai hoki ko te tuku whāwhai i ngā utu mō te wā nei ki ngā purapura ora mēnā e tika ana.

## Ngā hara ka whai wāhi atu e ai ki te kaupapa

**19.** Ngā āhuetanga me whai wāhi i roto i te kaupapa puretumu torowhānui:

- › te tūkinotanga ā-tinana, ā-kare ā-roto, ā-hinengaro, ā-iwi, ā-ahurea hoki i te wā o te noho taurima, me te kore manaaki ā-rata, ā-wairua, ā-mātauranga hoki
- › ngā kerēme onamata, anamata, inamata hoki o te tūkinotanga i te wā o te noho taurima.

**20.** Ngā āhuetanga tūkinotanga me whai wāhi i roto i te kaupapa puretumu torowhānui, ahakoa e tū tonu nei tētahi wāhi, he moni tonu rānei kei a rātou:

- › ngā umanga Karauna nō rātou te haepapa, tōtika, motuhake rānei, mō te taurima i tētahi nōna e tukinotia ana, pēnei i:
  - ngā kura Karauna
  - he tangata, he rōpū whakahaere rānei, tūmataiti mai, tūmatanui mai, kāwanatanga-kore mai rānei, ka mutu ka whai wāhi mai ko ngā ratonga, i whakaaetia e te Karauna nā runga i tōna mana, i ōna āhuetanga taurima rānei, mā te apatono, te kirimana, te raihana, tētahi atu ara rānei
- › ngā wāhi whakapono nō rātou te haepapa o te taurima i tētahi i te wā i tukinotia ia.

## Te whakaurunga o ngā kaiwhakarato taurimatanga motuhake a te Karauna me ngā ratonga taurima whakapono

**21.** Me tuku e te Karauna ki ngā wāhi whakapono me ngā kaiwhakarato taurimatanga motuhake a te Karauna, he whai wāhitanga, pēnei i te ono ki te whā marama, hei hono atu ki te kaupapa puretumu torowhānui i runga i tō rātou hiahia, i



mua i te whai whakaaro, mēnā e tika ana, ki ngā kōwhiringa hei akiaki, hei ā i te whakaurutanga, pēnei i:

- › te kore i tuku kirimana ki ngā wāhi whakaurutanga-kore
- › te whakamutu, te kore i whakahou rānei i ngā kirimana
- › te whakakore i tō rātou mana rotari
- › te whakature i te whakaurutanga i te kaupapa.

## Te whakawhiti kōrero me ngā purapura ora

**22.** Ko ngā āhuatanga o te kaupapa puretumu torowhānui me:

- › kaha whakatairanga, i ngā wā katoa, āna mahi, ngā taipitopito whakapā, ngā momo me ngā taumata puretumu, tautoko hoki e wātea ana, te paearu māraurautanga, aromatawai hoki, me ngā wā mō ngā whakataunga kerēme
- › whanake i ētahi rautaki hei whakawhiti kōrero ki ngā purapura ora, pēnei i te whakahaere mahinga mātauranga motuhake mā te hunga hauā mō te kaupapa me ngā āhuatanga o te tūkinotanga
- › whanake i ētahi rautaki hei whakawhiti kōrero ki ngā purapura ora Māori, me ō rātou whānau, hapū, iwi, hapori anō hoki
- › whātoro atu ki ngā purapura ora hauā, ka whai wāhi mai ko ngā purapura ora hauā i roto i ngā nohoanga taurimatanga wā-roa, oranga hoki
- › tuku i ētahi taipitopito māmā-te-pānui i ētahi momo rerekē, wātea anō hoki e pā ana ki te kaupapa
- › whakatūturu i tētahi hātepe whakataunga kua taunakitia e wātea ana ki te hunga hauā e hāngai ana ki te United Nations Convention on the Rights of Persons with Disabilities, ka whai wāhi mai hoki, i ngā wā e tika ana, he taunakitanga me ētahi āwhinatanga whakawhiti kōrero.

## Ngā whakawhitinga i waenganui i te kaupapa me ngā purapura ora

**23.** Ko ngā āhuatanga o te kaupapa puretumu torowhānui me:

- › hua ake i te pāmamae, me ngāwari hoki, ka tuku kōwhiringa ki ngā purapura ora, ka mutu ka whakamana i a rātou ki te whakarite whakataunga
- › whakaiti i ngā ārai whakatutuki puretumu

- › tika ā-wā, me hāngai ki ngā wā e whakaarotia ana, ā, me tae atu hoki ko ētahi kōrero whakamōhio ki ngā purapura ora mō ā rātou kerēme
- › whakamāmā i ngā here mō ngā purapura ora i te āhua ki te wā timata, te wā whakatārewa me te wā koke whakamua o ā rātou kerēme
- › ngākau whakaute me urupare hoki i ngā ahurea o ngā purapura ora katoa, pēnei i ngā Māori, ngā uri o Te Moana-nui-a-Kiwa me te hunga Turi
- › tautoko i ngā purapura ora me ā rātou whakatau i te hātepe kerēme, ka tino whai wāhi mai ko te hunga he uaua te whakarite whakatau
- › tokomaha ngā kaimahi tika kia āhei ngā purapura ora ki te whakawhiti kōrero me tētahi tangata anake e pā ana ki ōna hiahia
- › whakaiti i te nui o ngā tōaitanga tūkino, whakatūroro, pāmamae rānei i pā ki ngā purapura ora.

## He tautoko i te wā tuku kerēme

**24.** Me whai hātepe te kaupapa puretumu torowhānui e whiwhi ai ngā purapura ora e whai pānga nei, ō rātou whānau hoki ki a manaakitia kia tipu.

**25.** Ko te kaupapa puretumu torowhānui me whai ratonga taunakitanga kore-utu, ngāwari, hāngai ki te ahurea, motuhake hoki ki ngā hiahia o te tangata hei āwhina i ngā purapura ora, ā, i ngā wā e tika ana, ngā whānau, e mārama ai rātou ki te tūkino me te tonono kerēme, pēnei i:

- › te āwhinatanga me te taurimatanga ā-hinengaro, ka whai wāhi mai hoki ko te wā e whakawhiwhia ai ngā purapura ora ki ō rātou pārongo (me tētahi wā tika i muri mai)
- › ngā tauwhiro me ngā kaiārahi hei āwhina i a rātou ki te whakatutuki hiahia
- › te whakatairanga kore-utu ture motuhake (ahakoa te āheitanga ki ngā taunakitanga ture) me te whakatairanga kore-utu ture-kore, ka whai wāhi mai hoki ko ngā whakatairanga mō te hunga hauā ka uru mai i raro i te atikara 13(1), (2) hoki o te United Nations Convention on the Rights of Persons with Disabilities
- › te āwhina ki te whai me te mārama ki ngā pārongo o te tangata
- › te whakatairanga mō ngā purapura ora i roto i ā rātou whakawhiti kōrero ki ngā rōpū whakahaere e pupuri ana i ō rātou pārongo
- › te āwhina ki te whakapā atu ki ngā rōpū tautoko purapura ora

- › te tautoko ki te tuku nawe e pā ana ki ngā kaihana e whakaarotia ana
- › ngā kaiwhakawhiti reo ā-waha, ā-tuhi, ngā taunakitanga whakataunga me te āwhinatanga whakawhitiwhiti kōrero
- › ētahi haumarutanga hei whakaū ki ngā purapura ora hauā e noho taurima ana e haumaruru ana rātou i ngā āhuatanga utu mō te tono kerēme
- › te āwhina, i ngā wā e tika ana, ki te tuku nawe ki te Mana Mātāpono Matatapu, ki te Katiaki Mana Tangata rānei.

## Ratonga whakarongo

**26.** Me whakarite e te kaupapa puretumu torowhānui tētahi ratonga whakarongo mā ngā purapura ora e pai ai tā rātou kōrero i ngā wheako tūkino, whakatūrora, pāmamae hoki i tētahi wāhi tūmataiti, whakawā-kore hoki.

**27.** Me whakamahi e te kaupapa puretumu torowhānui, ki te hiahia ngā purapura ora, ngā kōrero i puta i te ratonga whakarongo hei tautoko i tā rātou kerēme mō te puretumu torowhānui.





# E RUA NGĀ ARA KI PURETUMU TOROWHĀNUI

## Momo kerēme

**28.** Me whai kōwhiringa te purapura ora ki:

- › te tono kerēme māori ka aro ki te tūkinotanga me ōna pānga
- › te tono kerēme poto ka aro ki te tūkinotanga anake
- › te tono kerēme poto tuatahi, ka tahuri ai ki te tono kerēme māori ā muri ake.

**29.** I ngā kerēme e rua, me mahitahi te kaupapa ki ngā purapura ora ki te whai i ngā hiahia hei whakatutuki i te utua kia ea, i te teu le vā / tāuhi vā rānei.

**30.** I te wā o te aromātai kerēme māori, ko te kaupapa me:

- › tīmata me te whakapono ki ngā kōrero a te purapura ora
- › whai whakaaro ki te āhua i tūkinotia te tangata, ā, e rongō ana te purapura ora i ngā pānga e kerēmehia ana
- › whai whakaaro ki ngā pānga katoa e hono ana ki te tūkinotanga
- › tūtaki ki te purapura ora, māna kāore ia i te pīrangī, ā, ka nui ngā taipitopito kōrero i roto i te kerēme
- › pōhiri, ki te pīrangī te purapura ora, i ngā māngai o ngā rōpū whakahaere hāngai me ngā kaihara kua whakaingoatia kia tae atu ki ngā hui ki te whakarongo, kia mārama hoki ki te tūkinotanga me te pānga ki te purapura ora
- › whakamōhio atu ki ngā rōpū whakahaere me ngā tangata i whakaingoatia i roto i te kerēme, me te pōhiri i a rātou ki te kōrero mai i te āhua:
  - e kore e whakaae kia ui tika atu rātou ki te purapura ora
  - e kore e whakaae kia whakahoki te purapura ora ki ngā kōrero mehemea koia tōna hiahia
- › whakaū i te whakaaro he haumarū ngā purapura ora i ngā āhuatanga utu i mua tonu i te whakamōhio atu i ngā rōpū whakahaere me ngā tangata mō te kaupapa nei, hāngai rawa atu nei ki ngā purapura ora hauā kei te noho taurima tonu
- › mārama ngā wā me mātua hoki mai ngā urupare a ngā rōpū whakahaere me ngā tangata
- › koke whakamua me tētahi whakataunga ki te kore tētahi e whakahoki i te wā e tika ana.



**31.** I te wā o te aromātai kerēme poto, ko te kaupapa me:

- › tīmata me te whakapono ki ngā kōrero a te purapura ora
- › whai whakaaro ki te āhua i tūkinotia te tangata
- › tūtaki ki te purapura ora ki te hiahiatia.

## HUA PURETUMU TOROWHĀNUI

---

### Whakapāha

**32.** Ki te pīrangi te purapura ora, me whakarite te kaupapa i ētahi whakamānawatanga, whakapāha hoki nā ngā wāhi, nō rātou te hē, ki te purapura ora me ētahi atu i whai pānga i te tūkinotanga i te wā o te noho taurima.

**33.** Ko ngā whakapāha me:

- › whakahua i te tūkinotanga, te whakatūroro me te pāmamae rānei i hua ake
- › whakaae nō rātou te hē o te tūkinotanga
- › whakaputa pōuri, kaniawhea mō ngā tūkinotanga
- › puta i tētahi tangata me te mana e tika ana kia whai kiko te whakapāha
- › pūmau ki te whai i ngā ara katoa hei ārai i ngā tōaitanga o ngā tūkinotanga
- › ngāwari, me urupare hāngai hoki ki ngā hiahia me ngā manako o te purapura ora takitahi
- › hāngai, i ngā wāhi e tika ana, ki ngā tikanga Māori me ngā mahinga ahurea a ngā uri o Te Moana-nui-a-Kiwa
- › puta tika mai i ngā wāhi tika.

**34.** Hei whakamana i ēnei mātāpono whakapāha, ko ngā wāhi tika me:

- › mahitahi ki ngā hunga i whakatūrorohia e te tūkinotanga ki te whakapāha i tētahi āhua whai kiko ki a rātou anō me tō rātou whakamahutanga whānui
- › whakarite kia rite ā-ahurea, ā-whakaiti hoki te hunga whakapāha, ā, kua whai whakangungutanga rātou mō te āhua me te pānga o ngā tūkinotanga me ngā hiahia o ngā purapura ora
- › whakarite taipitopito kōrero mō ngā ara e takahia ana, ka takahia rānei hei ārai i ngā tūkinotanga.

**35.** I ngā wāhi e tika ana, me ārahi te kaupapa i ngā wāhi ka whai wāhi mai e pā ana ki te momo me te āhua tuku i ngā whakapāha.

**36.** Ki te pīrangī te purapura ora, me tuku whakapāha te wāhi hei wāhanga o tētahi hātepe ahurea, hātepe whakahaumanu atu anō rānei. Me whakarite te kaupapa i tētahi momo hātepe i waenganui i te purapura ora (me te whānau, inā pīrangitia) me te wāhi (ki te whakaae mai) me ngā kaihara (ki te whakaae mai te kaihara me te purapura ora).

## Ratonga oranga

**37.** Me whakamana te kaupapa i ngā purapura ora, i ngā wā e tika ana, me ngā whānau ki te whai wāhi atu ki ētahi āhuatanga hei whakahoki i te mana me te oranga, ā, e hāngai ana ki ngā mātāpono o manaakitia kia tipu. Me whai wāhi ngā purapura ora, me te āwhinatanga a tētahi kaiwhakatairanga, kaiārahi rānei, ki ētahi ratonga whakaae i ō rātou hiahia motuhake, ka whai wāhi mai i roto i ēnei ratonga ko:

- te āwhinatanga me te taurimatanga ā-hinengaro
- ngā tohunga rongōā Māori
- ngā tohunga
- ngā āwhinatanga i te taha ki te mātauranga me te whai mahi, hauora, whare haumarū, ratonga āwhina ā-pūtea, ratonga tautoko hauātanga me ngā mahi ā-hapori
- ngā āwhinatanga whakahonotangata, whakahono anō rānei ki te whakapapa, te whānau, te hapū, te iwi rānei, te hapori whānui me ētahi atu purapura ora
- te puretumu ahurea me te āwhina ki te whakakaha i te taha ahurea me te hononga, te whakahononga anō rānei ki te ahurea, ka whai wāhi mai hoki ko te ako i te reo
- te āwhinatanga me te whānau, me ētahi atu hononga i muri mai i te whākītanga o ngā tūkinotanga
- te tautoko ki te hanga me te pupuri i ētahi hononga pai me ngā mema o te whānau.

**38.** Me āhei te kaupapa ki te tuku ki ngā purapura ora he kōwhiringa āhuatanga puretumu rangitahi pēnei i ētahi hokotanga iti, he ratonga rānei hei āwhina i a rātou me ō rātou whānau kia tutuki te utua kia ea.

**39.** Me whakahaere te kaupapa i ngā whakapānga, pēnei i ngā tautokotanga ā-hāhi, me tētahi wāhi, mēnā koirā te hiahia o te purapura ora.

## Utu pūtea

**40.** Ko ngā utu nā te kaupapa puretumu torowhānui me mihi motuhenga i te tūkinotanga me te whakatūrōrotanga, i ngā wāhi e tika ana kia pērā, engari kua ko te utu mō te whakatūrōro, mō ngā ngarohanga rānei.

**41.** I roto i tā te kaupapa whakaaro ake ki te rahi o te utu, me whai whakaaro hoki ia ki:

- te kino o te tūkinō i pā, i rangona hoki
- ngā āhuatanga i nui ake ai te mōreareatanga o tētahi ki te tūkinotanga i te wā o te noho taurima, he whakatūrōro i hua ake rānei i te tūkinotanga, pēnei i te taitamarikitanga, te hauātanga, te mate hinengaro me te tūkinotanga o mua. Ka kīia pea ērā āhuatanga he whakakaha ake i te kino o te tūkinotanga
- te pānga o te tūkinotanga ki te oranga o te purapura ora, tae ana ki te whakakoretanga o ngā āheinga, ā, i ngā horopaki e tika ana, te pānga ā-reanga
- ngā mātāpono e noho ana hei tūāpapa ki te pūnaha tae ana ki a manaakitia kia tipu
- ngā pae hāponotanga o te kaupapa
- ngā utu ki ētahi atu purapura ora hei whakaū i te rite tonutanga me te tōkeketanga
- ētahi atu utu ka utua pea ki ngā purapura ora mō te tūkinotanga i te wā o te noho taurima, pēnei i ngā hātepe puretumu o mua, ngā kēhi ā-kōti, ngā whakataunga rānei
- te hiahia e pā ana ki ngā utu kia:
  - rawaka e noho ai te kaupapa hei kāinga rua motuhenga ki ngā whakaeatanga tūmatanui
  - tauaro paitia i ērā o ngā kaupapa tūkinotanga i te wā o te noho taurima nō tāwāhi.

**42.** Me kua ngā utu a te kaupapa e pā kino ki ngā āhuatanga ā-pūtea o te purapura ora, ā, me kua e kīia he whiwhinga pūtea. Hāunga ngā take ACC, me kua ngā utu pūtea e whakaheke, e whakatepe rānei i ngā āheinga taunakitanga pūtea nā te Karauna, tae ana ki te penihana oranga, te penihana whai mahi, te penihana hauātanga me ngā ratonga tautoko hauātanga.

**43.** He wā anō me arotake te kaupapa i ngā utu pūtea e tukuna atu ana e ia, ā, me whakapiki hoki i ngā wā e tika ana kia:

- whai uaratanga ngā purapura ora i ngā utu, me te whai whakaaro hoki ki ngā take pēnei i ngā panonitanga ki ngā rārangi utu ā-kiritaki me ngā utu e hāngai ana nā ngā kōti
- mana taurite ai ngā purapura ora.

### Utu wheako māori

**44.** Ko ngā purapura ora i noho ki tētahi wāhi, ki tētahi horopaki taurimatanga e kīia ana e te kaupapa puretumu torowhānui he wāhi tūkinotanga ā-pūnaha, kore manaaki ā-pūnaha rānei, me āhei te tono i tētahi utu wheako kotahi ki tētahi utu tāpui. Ko te kaupapa me:

- whanake i tētahi paearu hei whakatau ko ēhea wāhi, mehemea he pērā, ko ēhea horopaki he wāhi tūkinotanga ā-pūnaha e mārama ai te tukutanga o ngā utu wheako kotahi, mā te whakamahi i ngā tūhuratanga o ngā rīpoata o tēnei uiui me ngā taunakitanga nā ngā kerēme ka tae ki te kaupapa
- mātua whakapā atu kia whai utu wheako kotahi ai te nuinga o ngā purapura ora i te mōhiotanga ake o tētahi wāhi, horopaki rānei hei wāhi tūkinotanga ā-pūnaha, kore manaaki ā-pūnaha rānei
- motuhake ngā mahi whakapā atu ki ngā purapura ora e ai ki ngā hiahia o taua hunga
- whai whakaaro ki ētahi atu utu kua utua ki ngā purapura ora mō te tūkinotanga i te wā o te noho taurima, pēnei i ngā utu nō ngā hātepe puretumu o mua, ngā kēhi i roto i ngā kōti me ngā whakataunga.

**45.** Me whai mana te kaupapa ki te tūtohi i tētahi tūhuratanga kia kite ai mēnā rānei i pupū ake ai te tūkinotanga ā-pūnaha, te kore i manaaki rānei i roto i te wāhi, i tētahi atu horopaki taurimatanga rānei kia kitea ai mēnā rānei me tuku i tētahi utu wheako kotahi ki te hunga i noho ki taua wāhi, ki taua horopaki taurimatanga rānei.

### Pārongo hua kerēme

**46.** Me hoatu te kaupapa ki ngā purapura ora he whakamāramatanga ā-tuhi mō tāna i whakatau ai, ā, me āta whakatakoto i te tūkinotanga e whakaae ana ia i pupū ake me te wāhi i pupū ake ai te pānga (tētahi whakamāramatanga rānei i te take i kore ai e whakaaetia tērā whakapae), me ngā take i puta ai tērā whakatau. Me tuhi te pārongo ki te reo mārama, ā, māna, ki te reo Māori, ki te reo Rotarota rānei. Me



whakawātea hoki te kaupapa i ngā tautoko e tika ana hei āwhina i ngā purapura ora e mārama ai ia ki ngā pārongo.

## Tuku mana me te hua ā-ture o ngā whakatau

**47.** Me kua te whakaae ki te puretumu torowhānui i te kaupapa e:

- haukoti i tā te purapura ora whai i ngā whakaeatanga tūmatanui, i tana tuku amuamu rānei e pā ana ki te tūkinotanga me te whakatūrorotanga, ahakoa me whakaaro ake te puretumu i roto i ngā whakaeatanga tūmatanui whai hua
- whai pānga ki ngā tika o ngā purapura ora ki tētahi tangata e whakapaetia ana nāna te tūkino, e whai pānga rānei ki te tūkinotanga, te whakatūrorotanga kāore i kapi i te kaupapa puretumu torowhānui
- haukoti i tā te purapura ora tuku amuamu ki te Pirihimana, ki tētahi hinonga whakatika, hinonga ngaio, hinonga whakapono, kaituku mahi rānei o tētahi kaitūkino, ahakoa whakapae mai, hāmene mai rānei.

**48.** Me kua e whai mana ā-ture ngā whakatau a te kaupapa ki ngā rōpū whakahaere, ki ngā tāngata rānei ka whakaingoatia ki roto i ngā kerēme, hāunga mō te take o te kaupapa.

## Utunga o Te Kaporeihana Āwhina Hunga Whara

**49.** Me āhei ngā purapura ora te tuku tono ki te kaupapa puretumu torowhānui me ACC anō hoki. Ko ngā utu, ratonga rānei i tukuna, i whakahaerehia rānei e tētahi, me whakaaro ake e tētahi atu.

## Te ara whakatinana

**50.** Me whakature te Karauna i te whakatūnga o te kaupapa puretumu torowhānui, ā, me āta whakatakoto tēnei ki roto i te ture, ki roto rānei i ngā waeture, ngā paearu āhei me ngā āheinga. Me whakaaro ake hoki kia takoto ki roto i ngā waeture ngā angawā e puta ai ngā whakatau a te kaupapa.

**51.** Ko te kaupapa puretumu torowhānui me:

- whai whakatau tōkeke, matatika, matapae, wawe, mārama, ā, he rite tonu ki tēnā, ki tēnā o ngā purapura ora, tau atu, tau mai

- › rawaka ngā rauemi, tae ana ki ngā pūnaha pārongo hangarau, kia pai ai, kia wawe hoki ai āna whakatau
- › whai i tētahi hinonga hōmiromiro hei tiroiro i āna amuamu mō te kaupapa.

**52.** Me whai mana te kaupapa puretumu torowhānui ki te:

- › tonono taipitopito i ngā rōpū whakahaere ka uru mai ki te kaupapa me ētahi atu rōpū hāngai
- › hoatu i ngā whakamārama ki ngā purapura ora, ngā rōpū whakahaere kei raro i te kaupapa me ētahi atu hinonga hāngai me te kore e tāpōuri i ngā kōrero, mēnā e whakaae ana te kaupapa koinei te ara tika hei whakatutuki i āna mahi.

### Arotake whakataunga

**53.** Me āhei ngā purapura ora me ngā wāhi te tonono arotakenga o ngā whakatau a te kaupapa puretumu torowhānui. Ko ngā arotakenga whakatau i whakaurua e ngā purapura ora, i whakaurua rānei mā ngā purapura ora, me kaua e kino ake te putanga tērā i te putanga tuatahi ki a ia.

**54.** Me wātea tētahi whakatau kaupapa ki te arotaketanga, otirā ngā arotakenga nā te kaupapa tonu, mēnā ka hua ake ētahi whakamārama anō ka pā nui pea ki te āhua o te whakatau.

### Tūmataiti me taunakitanga

**55.** Me tūmataiti ngā taipitopito ka tae ki te kaupapa puretumu torowhānui, ā, me:

- › āta whakatakoto me te whakamārama i tēnei aweretanga
- › kaua e whakapāho i ētahi taipitopito ki ētahi rōpū whakahaere kāore e whai wāhi ki te kaupapa mēnā kāore i whakaae te purapura ora, māna:
  - e hāngai ana te whakapāhotanga ki tāna tukanga tonono
  - kua tāpōuritia ngā taipitopito hei tango i ngā tautohutanga o ngā purapura ora, i raro tonu i ngā herenga ā-ture
- › āta whākī ki ngā purapura ora mō āna tukanga whakahaere pārongo, tae ana ki te hunga e āhei ana te tiki atu me te wā e pērā ai, ā, te roa o tana pupuri i ērā pārongo.

**56.** Me tāpōuri te kaupapa puretumu torowhānui i ngā ingoa o ngā kaitūkinono me ētahi atu kōrero tautohutanga anō hoki i āna whakatau.

**57.** Me whakatū te kaupapa puretumu torowhānui i ngā tukangā rite tonu mō ngā tonu whakapae tūkinotanga ki ngā pirihimana, ki ngā kaitukumahi o ngā kaitūkinu, ngā hinonga whakatika ā-mātanga, ā-wāhi whakapono rānei me ētahi atu umanga hāngai. Me whakauru hoki ki ēnei tukangā ngā whakamarutanga mai i te kore i manaaki, te whai utu rānei mā ngā purapura ora hauā e noho taurima ana, ētahi atu purapura ora rānei.

**58.** Me āhei te puretumu torowhānui ora te whakapuaki i te puretumu torowhānui i whiwahi rā ia, otirā te whakatau a te kaupapa me te ingoa o taua wāhi anō hoki. Me āhei tonu atu te purapura ora, i raro i ētahi herenga ā-ture, te whakapuaki i ngā taipitopito o te tūkinotanga ki a wai ake rānei e ai ki tā rātou i hiahia ai.

## Whakapūrongo

**59.** Ia tau rawa, me puta i te kaupapa puretumu torowhānui tētahi ripoata kei roto ko ngā tatauranga mō:

- › te nama o ngā kerēme kua tonoa, te nama o ngā kerēme e pā ana ki ia wāhi e whai wāhi ana, me te momo tūkinotanga, manaakitanga rānei i pā
- › te āta whakamārama ake i āna whakatau mō ēnei kerēme
- › te roa taurite o te wā ki te whakatau
- › te rahinga me te whānui o ngā utu ā-pūtea
- › ngā momo me te wā mō te tuku i ētahi atu takohatanga
- › te pakeke, te iwi, te ahurea – tae ana ki te uri o Te Moana-nui-a-Kiwa, te ira, me ngā hauātanga o te hunga purapura ora i whakauru i ngā kerēme
- › te nama o ngā arotaketanga i whāia me ngā whakatau anō hoki.

## Arotake motuhake

**60.** Me tohu te Karauna i tētahi umanga motuhake hei arotake i ngā āhuatanga katoa o ngā mahi a te kaupapa puretumu torowhānui i muri i te rua tau, ā, ā-hautaka ā muri ake, hei whakaū i te whakapaitanga tonutanga o āna ratonga. Me whai wāhi ki te arotaketanga ko ngā purapura ora, ā, me whakatinana hoki i ngā takohanga a te Karauna i raro i te Tiriti o Waitangi.

## Mana pūrongo

**61.** Me whai mana te kaupapa puretumu torowhānui ki te:

- › pūrongo atu ki ngā ratonga taurima, ki ngā umanga katoa rānei, tae ana ki ngā umanga aroturuki, mō ngā kōrero ka pā ki a ia e pā ana ki ngā take ā-pūnaha me te tuku tūtohitanga e pā ana ki te urupare atu ki ēnei take tae ana ki ērā mō te whakatau i tētahi utu wheako kotahi
- › whakature i tā ngā ratonga taurima, umanga rānei ki te tuku pūrongo mō ngā mahi kua mahia e rātou hei urupare ki āna tūtohitanga
- › te whakapaoho i ngā tūtohitanga me ngā urupare
- › te tuku i ngā whakamārama me ngā tūtohitanga ki te Karauna mō ngā wāhanga hei whakahou i raro i te tūkinotanga i te wā o te noho taurima, tae ana ki te hauora, ngā ratonga hauā, te whāngai, a Oranga Tamariki, a ACC, te mātauranga me te whai whare.

## TUKUTANGA PŪTEA, RATONGA HOKI

### Whakaritenga pūtea

**62.** Me noho ki te Karauna te haepapa tautoko ā-pūtea i te kaupapa puretumu torowhānui kia whai wawe ai ngā purapura ora i ā rātou putea.

**63.** Me takoha pūtea hoki ngā wāhi whakapono me ngā kaiwhakarato taurimatanga motuhake a te Karauna ki te tahua o te kaupapa puretumu.

**64.** Ko te hunga e waihanga ana i te kaupapa puretumu torowhānui me whakatau i te ara kōhi utu a te Karauna, a te kaupapa rānei i utua mō ngā wāhi whakapono me ngā kaiwhakarato taurima motuhaketanga ā-Karauna, ā, me pēhea hoki te wāwāhi i ngā utu o te kaupapa tae ana ki te utu o ngā ratonga oranga.

### Tukutanga ratonga urupare

**65.** Me akiaki hoki te kaupapa puretumu torowhānui me ētahi atu kaitautoko i te whakatūnga o ngā ratonga tautoko i te kāinga tonu mā te whakamātāmua i ngā kohinga tāngata kei ngā hāpori me te hanga me te tuku hoki i ngā ratonga tautoko,



te aro hoki ki ngā takohanga motuhake i raro i te Tiriti o Waitangi mō te Māori, ā, ko te Karauna me āta tuku rauemi ki ngā ratonga o te kāinga, pēnei i:

- ētahi rauemi atu anō ki ngā kaituku ratonga, pēnei i ngā ratonga hauora Whānau Ora torowhānui, ā-iwi rānei, hei whakapiki i te āhei me te wātea
- te tono i ngā ratonga tautoko hou, otirā ngā wāhi e āputa ana.

**66.** Me whakaū te Karauna me te kaupapa puretumu torowhānui hou i te wātea o ngā rōpū mahi pūkenga tika ki te rato atu i ngā ratonga oranga ki ngā purapura ora, ā, me whakaū hoki i te mōhio ā-pāmamae me te urupare ā-ahurea o te hunga kua whai wāhi atu ki ngā purapura ora, tae ana ki ngā kaimahi o te kaupapa, ngā kaiwawao, ngā kaiārahi me ngā rōia. E tutuki ai tēnei, me whai e te Karauna tētahi rautaki panoni rōpū mahi me ngā akoranga rauemi me ngā whakawhanaketanga pūkenga rōpū mahi, tae ana ki:

- te tuku i ngā whakapoapoa me ngā akoranga pūkenga atu anō ki ngā rōpū mahi
- te whakawhanake me te whakamatua i ngā akoranga mō te hunga e uru atu ana ki aua rōpū mahi
- te whakaū kia whai akoranga whakapiki mōhio ngā ohu mahi mō ngā tika o te hunga hauā, pēnei i:
  - te tika o te hunga hauā ki te matatika i raro i te atikara 13 o te United Nations Convention on the Rights of Persons with Disabilities
  - te whakaurunga o te hunga hauā ki te whakahoahoatanga me te tukunga o tēnei akoranga
- tētahi rautaki hei whakawhanake i ngā pūkenga tika mā ngā purapura ora, ngā Māori, ngā uri o Te Moana-nui-a-Kiwa me te hunga hauā hei āwhina i aua rōpū mahi ki te whai hononga tika ki ngā purapura ora.

## **Arotake i ngā roopu whai oranga**

**67.** Me tono wawe atu te Karauna i te kautehia o ngā ratonga oranga wātea mā ngā purapura ora, tae ana ki ngā kōrero tohutohu me ētahi atu āwhina ā-hinengaro, ngā ratonga mātauranga me ngā ratonga akoako anō hoki.

**68.** Me tono te Rōpū Māori me te Rōpū Purapura Ora i tētahi arotakenga mātanga hei tātari i ngā ratonga kua tuhia i roto i te kaute, ā, me tuku i ētahi tūtohitanga e pā ana ki ētahi panonitanga, ratonga atu anō rānei e hiahiatia ana. Me whakaoti tēnei i mua rā anō i ngā whakatau whakamutunga mō te kaupapa.

**69.** Me whakaaro te Karauna ki te whakatū i tētahi tahua motuhake mō ētahi ratonga atu anō, mō ētahi whakapaitanga ake rānei ki ngā ratonga kua tūtohitia e te arotakenga mātanga, otirā ētahi whakaritenga aroturuki, arotake hoki.

## Ara kōrero

**70.** Me whakatū ia wāhi whakapono, me kōpou rānei i tētahi hinonga ara whakapā ki te kaupapa puretumu torowhānui, ā, ki ētahi atu wāhi kei roto i te kaupapa. Me whai whakaaro hoki te Karauna mēnā rānei me whakatū ngā umanga Karauna, me kōpou rānei i tētahi hinonga mō tēnei take, me āwhina taua hinonga i ngā umanga Karauna whānui katoa rānei.

## TIROHANGA WHĀNUI

### Whakamaharatanga me te whakatairanga aroā

**71.** I ngā horopaki e tika ana, ko ngā mihi me ngā whakapāha me haere tahi me ngā whakatinanatanga o te whakaaro pai me te whakatika. Hei āpiti atu, ko te Karauna, ko ngā kaiwhakarato taurimatanga motuhake a te Karauna me ngā wāhi whakapono me whakaaro ki te:

- tautoko ā-pūtea i ngā maumaharatanga, ngā hui (tae ana ki ngā hui raraunga) me ngā kaupapa whakamahara purapura ora
- whakatū i ngā whare taonga hei pupuri i ngā pārongo o ngā purapura ora me te tūkinotanga, me ngā pārongo o ō rātou whānau, ō rātou hapū, ō rātou iwi, ā, me whai hoki ko te whakaaetanga a taua hunga
- tango mai i ngā maumaharatanga ki ngā kaitūkinu.

**72.** Me whakaaro te Karauna ki te tautoko ā-pūtea i tētahi kaupapa ā-motu hei tūhura i ētahi kōhatu, ētahi urupā ano hoki kāore i whakaingoatia me ngā urupā kei ngā hōhipera me ngā wāhi mate hinengaro, hei hono hoki i ngā whānau e takoto ana pea ki reira. Me tautoko hoki te Karauna i te tangata whenua ko tō rātou wawata ko te whai oranga me te whakawātea i te whenua i puta ai ēnei āhukatanga.

**73.** Me āta whai te Karauna kia kukume i te aro tāngata ki te tūkinotanga i te wā o te noho taurima, he aha rā ia, ōna pānga, ngā urupare, me te ara tono āwhina mā te hunga kua pāngia. Me whai wāhi hoki ki tēnei ko te horapa haeretanga o te rīpoata o te wā o tēnei uiui, tēnei rīpoata nei me ngā rīpoata uiui katoa ka whai ake.

**74.** Me tautoko ā-pūtea te Karauna i tētahi hōtaka toitū e aro ana ki te tautoko i te tukunga o ngā rangahau motuhake ki a Aotearoa e pā ana ki te pānga me ngā take i puta ai te tūkinotanga i te wā o te noho taurima, me ngā whakatairangatanga ā-pāpori e whai ana ki te whakakore i te tūkinotanga i te wā o te noho taurima me te whakamuramura i te hirahira o te whakahaumaruru i te tangata, me ētahi hui hei mihi i ngā āhuatanga kua puta ake.

## Whakaūnga tika, mahi anō hoki

**75.** Me whakatū ā-ture te Karauna:

- › i te tika kia wātea ai i te tūkinotanga i te wā o te noho taurima
- › tētahi haepapa kāore e taea ana te tuku ki tangata kē, hei whakaū kua whāia ngā huarahi katoa ki te tiaki i tēnei tika, ā, me here hoki ki tētahi pānga i te korenga e whakatutuki i taua haepapa
- › tētahi aweretanga ki a ACC mō ngā kēhi tūkinotanga i te wā o te noho taurima kia whai utu ai ngā purapura ora i roto i ngā kōti.

**76.** Mēnā kāore te Karauna e whakamana i ngā panonitanga kei te tūtohitanga 75, me whakaaro ake ia kia:

- › whakamana i te kaupapa puretumu torowhānui ki te tuku utunga
- › whakahou i a ACC kia kapi tonu i a ia aua tūkinotanga tonutanga ka kapi i te kaupapa puretumu hou, ā, ka tuku utunga tōkeke me ētahi atu rongoā ki taua tūkinotanga.

## Mahi Haumaruru Aotearoa

**77.** Me whakauru a Mahi Haumaruru Aotearoa i te tūkinotanga i te wā o te noho taurima ki āna aronga. Otirā te tūhura, ā, i ngā wāhi e tika ana, te whakahāmene i ngā whatinga a ngā ratonga taurima me āna āpiha i raro i te Ture Health and Safety at Work 2015.

## Hātepe whakaea nawe

**78.** Me panoni hoki te Ture Karauna i te Limitation 1950 me te Ture Limitation 2010, ā, me whai mana hoki whakamuri ērā, kia:

- › kore ai e herea ngā purapura ora e mea nei i tūkinotia ia i raro i ngā herenga o te Ture, i kore e manaakitia i te wā o te taurimatanga i raro i te pakeketanga o te 20

- āhei ai ngā purapura ora kua whakatau kē i tētahi momo take i whakakorea i raro i te Ture rānei, kia whakaea anō i te nawe mēnā e whakaae ana te kōti he mahi tika, mahi hāngai anō hoki tēnā
- āhei ai ngā purapura ora kua whai whakatau kerēme ki te para anō i te huarahi mēnā i tauparea ia i raro i ngā herenga o te Ture, ā, i ārai te taupareatanga i te ara puretumu o te purapura ora
- mau ai te kōti i te mana ki te whakatau kia kua tētahi kēhi e haere tonu mehemea ki tōna whakaaro kāore e taea tētahi whakawātanga tōkeke.

**79.** Ko te Karauna me:

- whai whakaaro mēnā rānei me whai wāhi ētahi atu herenga ki te tika o te purapura ora ki te whakaea nawe, ki te whakaea anō rānei i tētahi kēhi kua whakatau kētia, tētahi whakatau rānei kua tukuna kētia. Me whakaaro hoki mēnā me whai tika atu anō ngā purapura ora i ēnei tūāhuatanga
- tohutohu i te Kōmihana Ture ki te arotake i ētahi atu taupā ki tā ngā purapura ora whakaea nawe me te tūtohi anō hoki i ētahi whakatikahanga. Me tutuki hoki tēnei te Kōmihana Ture i roto i ngā marama e 12 nō te whiwhinga o te Kāwana-Tianara i tēnei ripoata.

## Āwhina ā-ture

**80.** Me arotake te Karauna, ā, me whai whakaaro hoki ki te whakapiki i te utu e wātea ana mō ngā tūkinotanga i te wā o te noho taurima.

**81.** Ko te Tāhū o te Ture me:

- mahi tahi ki Te Kāhui Ture o Aotearoa kia tuku akoakohanga ki ngā rōia e pīrangi ana ki te whai wāhi ki ngā kēhi tūkinotanga i te wā o te noho taurima, tae ana ki ngā akoranga mō te whakaū i te wāteatanga o te ture ki te hunga hauā
- whakatū, me pupuri, me whakapāoho hoki i tētahi rārangi rōia e tika ana, ā, e wātea ana hoki ki te mahi i ngā kēhi tūkinotanga i te wā o te noho taurima.

## Tauira kaupapa here kaitāwari

**82.** Me tuhi te Karauna i tētahi kaupapa here tauira whakaea nawe hei whakakapi i te wāhi ki ngā uaratanga whakaea nawe a te Āpiha-Ture-Matua, ā, ko taua kaupapa here me:

- hāngai ki ngā kōrero o tēnei ripoata
- oti i roto i te 12 marama o te whiwhinga a te Kāwana-Tianara i tēnei ripoata.



**83.** Me hāngai ngā mahi a ngā umanga Karauna, ngā kaiwhakarato taurimatanga motuhake a te Karauna me ngā wāhi whakapono, otirā, ā rātou rōia, ki te kaupapa here tauira whakaea nawe i roto i tā rātou urupare ki ngā kerēme tūkinotanga i te wā o te noho taurima, ahakoa whakaurua mā te kōti, mā te kaupapa rānei.

**84.** Me tuhi hoki te Karauna i ētahi mātāpono hei ārahi i tāna kawē i a ia hei urupare ki ngā kerēme tūkinotanga i te wā o te noho taurima, ā, me pērā hoki ngā kaiwhakarato taurimatanga motuhake a te Karauna me ngā wāhi whakapono.

### **Tono pārongo me ngā putunga pārongo**

**85.** I ngā wāhi e urupare ana ki ngā tono pārongo, me:

- āwhina ngā purapura ora ki te whai i ō rātou pārongo, tōpū nei, i te wā tonu o te whakautē i te matatapu o ētahi atu
- āwhina ngā purapura ora kia mārama ai ki ō rātou pārongo
- tītaha ki te whakapāohotanga i ngā āhuetanga e āhei ana
- hāngai tonu ki tā rātou i whakapāoho ai, ahakoa urupare ki ngā ture kōti rānei, tono purapura ora rānei
- āta whakamārama i ngā take matatapu i apohia ai ngā kōrero
- whai i ngā rauemi e tika ana ki te urupare i te āhua e tika ana, i te wā e tika ana.

**86.** I mua i te tāpōuritia o ētahi kōrero ka huna pea i te tinana o ngā kōrero hei tiaki i te matatapu o tētahi tangata, o ētahi tāngata rānei, me whai pea i te whakaaetanga o aua tāngata hei whakapāoho i ngā kōrero.

**87.** Me whakawhanake te Karauna i ētahi aratohu, e hāngai ana ki ngā wāhi katoa, e pā ana ki ngā take i tuhia ai ki ngā tūtohitanga 85 me te 86, ā, me mahi tahi me te Māori, me whai wāhi hoki ngā purapura ora me ngā wāhi.

**88.** Me whakaoti te Karauna i tāna mahi mō tētahi kaupapa here hei whakawhāiti i tā ngā umanga manaaki i ngā pārongo purapura ora i roto i ngā marama e ono, ā, me kapi hoki i tēnei kaupapa here te tiakitanga o ngā pārongo me ngā hua, me ngā ngoikoretanga o te whakaemi i ngā pārongo.

## Ngā take me te muku i ngā pārongo

**89.** Ko te Karauna me:

- mātua arotake i ngā mana whakarere e hāngai ana ki ngā pārongo taurimame te whai whakaaro ake mehemea me rāhui te whakarerea o ngā pārongo taurimakia oti rā anō ngā mahi mō ngā pārongo
- arotake i ngā mahi tiaki pārongo a ngā ratonga taurima me whakaaro ake hoki mēnā rānei me whakatakoto pae hei whakahaere i ngā pārongo me hanga, me pupuri hoki e ngā ratonga, ā, me whakaaro ake hoki mēnā me whai akoako te hunga pupuri pārongo mā ngā ratonga taurima
- whakatau mēnā rānei me whakatū a Aotearoa i tētahi ratonga pēnei i a Find and Connect.

## Te aroturuki

**90.** Me whai te Karauna kia tutuki i ngā hinonga aroturuki, i ngā kaupapa aroturuki rānei e pā ana ki ngā tamariki, ngā rangatahi me ngā pakeke e mōrearea nei i te noho taurima:

- te poipoitanga o te whakapono o ngā tamariki, ngā rangatahi me ngā pakeke e mōrearea nei i te noho taurima
- ngā herenga o te Karauna ki te Tiriti o Waitangi
- te kitea o te hononga i waenganui i te Māori me te Karauna
- te tū motuhake i ētahi atu kaupapa hōmiromiro me ngā rōpū e aroturukihia ana
- te ū ki ngā herenga ā-tika tangata e hāngai ana
- te whakahaere auau, te whakahaeretia auauhia rānei, mā te tiki ake i ngā kaimahi kei a rātou ngā pūkenga tika me te tohungatanga.

## TIKANGA MŌ TE WĀ NEI

### Ngā kawenga kerēme o te wā

**91.** Me whakapau kaha ngā wāhi ki te whakatika i ngā kerēme i te whakatatanga atu ki te whakatūnga o te kaupapa puretumu torowhānui, ā, me tuku whakataunga kāore e pā ki ngā tika purapura ora i raro i te kaupapa puretumu, i raro rānei i ngā whakaturenga hei urupare ki ā mātou tūtohitanga ki ngā whakaeatanga nawe.

**92.** Me whakawhirinaki noa iho ngā wāhi ki ngā wawaonga ā-wā i ngā kēhi kāore e taea tētahi whakawātanga tōkeke, kia whakapūmautia rā anō ngā tūtohitanga whakahoutanga ā-wā.

### Utu tōmua

**93.** Me mātua whakatū te Karauna, me tautoko ā-pūtea hoki i tētahi tukanga kia tukuna ai ngā utu tōmua ki ngā purapura ora e mōrearea ana i te āhua ki te ngoikore o te hauora, te pakeketanga rānei, nā reira kāore pea e taea te tuku kerēme ki te kaupapa puretumu torowhānui. Me mutu tēnei tukanga ka tīmata ana te kaupapa.

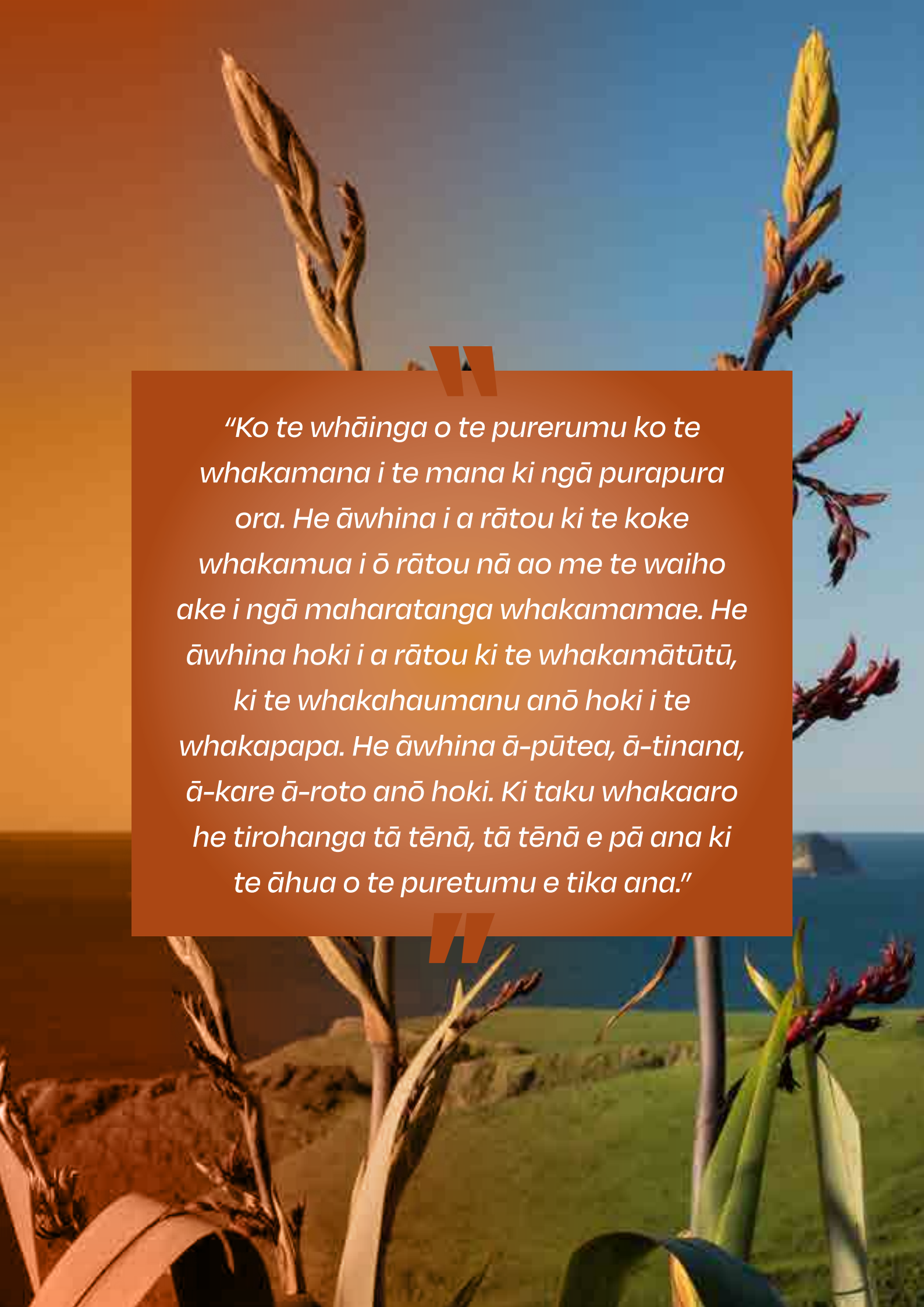
### Ratonga whakarongo

**94.** Me tautoko ā-pūtea te Karauna i tētahi ratonga whakarongo mō ngā purapura ora i waenganui i te mutunga o tēnei uiui me te whakatūnga o te kaupapa. Mō te hunga he hiahia ohotata o rātou, me whai wāhi hoki tētahi tono me ētahi hāpaitanga mō ngā ratonga o te wā nei.

## TE URUPARE I ĒNEI TŪTOHITANGA

**95.** Me whakaputa tūmatanui te Minita Ratonga Tūmatanui, i roto i ngā marama e whā nō te tāpaetanga o tēnei rīpoataki te Whare Pāremata, te urupare tuatahi a te Karauna ki ngā tūtohitanga o tēnei rīpoata, ā, me whai wāhi ki tēnei rīpoata ko:

- > tāna wātaka whakamātāmua, whakanonoi hoki i ngā kerēme nā te hunga purapura ora kaumātua, purapura ora kino te māuiui rānei, tae ana ki te tuku i ngā utu mō te wā nei ki ngā purapura ora i ngā horopaki e tika ana
- > tāna wātaka me ngā rauemi mō te Rōpu Māori me te Rōpu Purapura Ora
- > āna whakaritenga ki te pāhekoheko ki ngā purapura ora me o rātou hāpori e pā ana ki te waihangatanga o te kaupapa me te pūnaha puretumu torowhānui
- > ngā rangi e whakatūhia ai te kaupapa puretumu torowhānui, ngā rangi hoki e rite ai te kaupapa ki te whiwhi kerēme, me te whakapūmau anō hoki i ngā whakahoutanga ki ngā whakaeatanga nawe.



*“Ko te whāinga o te purerumu ko te whakamana i te mana ki ngā purapura ora. He āwhina i a rātou ki te koke whakamua i ō rātou nā ao me te waiho ake i ngā maharatanga whakamamae. He āwhina hoki i a rātou ki te whakamātūtū, ki te whakahaumanu anō hoki i te whakapapa. He āwhina ā-pūtea, ā-tinana, ā-kare ā-roto anō hoki. Ki taku whakaaro he tirohanga tā tēnā, tā tēnā e pā ana ki te āhua o te puretumu e tika ana.”*





# E\_PAO, TŌREÁ

# E PAO, TŌREA

Ka koke tonu ā mātou mahi i a mātou e aro nui atu nei ki ngā wheako motuhake o te Māori, o ngā uri o Te Moana-nui-a-Kiwa, o te hunga Turi me te hunga hauā, me tā ētahi purapura ora whai wāhi ki ētahi o ēnei karangatanga.

He āwhina ngā tūhuratanga kia mōhio ai mātou he aha ētahi atu mea me whai e tika ai tā mātou tuku puretumu torowhānui whai hua mō ngā tūkinotanga, ngā whakatūrorotanga me ngā pāmamaetanga nā ngā wāhi me ngā tōpūtanga e taurima ana. Mā ēnei kōrero e puta ai pea ētahi tūtohitanga anō.

Heoi anō, me tīmata ināianeī ngā mahi whakakōpani i ngā pūnaha puretumu huakore o nāianeī a te Karauna me ngā wāhi whakapono, me te whakatū anō hoki i tētahi pūnaha puretumu torowhānui hou, me tētahi kaupapa hou kia wātea ai ki ngā purapura ora ētahi huarahi whakahaumanu mana, oranga anō hoki.

Kua roa rawa te tatari a ngā purapura ora me ō rātou whānau, ō rātou pou whakawhirinaki, ō rātou hapū, iwi anō hoki kia whāia ai he urupare tika ki ngā tūkinotanga, ngā whakatūrorotanga me ngā pāmamaetanga i pā ki a rātou. Nā konei i kino kē atu ai te pākikini. He nui ngā purapura ora i mate i te wā o te tatari. Ko ngā mahi whakatū i tētahi pūnaha puretumu torowhānui hou, me tētahi kaupapa hou whai hua hoki, me tīmata i tēnei wā tonu nei.

# Ngā kupu āpiti

- 1 Kei ngā rangahau a Leoni McInroe rātau ko Paul White, ko Earl White, ko Keith Wiffin i te Tānga Tuarua e āta rārangi ana ā mātau kitenga e pā ana ki te korenga o te Karauna i wawao i ngā whakawā mō te tūkinotanga i te wā o te noho taurima.
- 2 Kua panoni iti nei ā mātoutūtohitanga mai i ngā tūtohitanga mō te wā nei, ērā i tāpaetia atu ki te Minita Tai Whenua, ki a Hon Jan Tinetti, i te 1 o Ōketopa 2021. I panonitia ērā kia popoto ai, kia mārama ai, ā, i whakakotahitia hoki ētahi, i whakaraupapahia anō ētahi. Kāore ēnei panonitanga i huri i te tikanga o ngā tūtohitanga. Heoi anō, kua āpitihia e mātou ētahi tūtohitanga hou. I whakatau mātou me āhei ngā purapura ora te tono atu ki a ACC me te kaupapa puretumu torowhānui hou anō hoki, engari me whai whakaaro tētahi rōpū ki ngā āheitanga ka puta i tētahi. I whakatau hoki mātou me tohutoro māraakerake atu ngā ture me ngā kaupapa here e pā ana ki te tūkinotanga i te wā o te noho taurima ki te whakatinanatanga o te Tiriti o Waitangi; kia whai wāhi ki ngā mātāpono o te pūnaha puretumu torowhānui ko tētahi mātāpono e kōrero ana mō te whakaaro nui ki ngā kanorautanga me te wero atu i ngā whakahāweatanga; ā, kia whakaae hoki te Rōpu Māori me te Karauna ki ngā ture hukihuki kia whakatinanahia ai ā mātou tūtohitanga. I āpiti hoki mātou i ētahi tūtohitanga mō te hinonga whakahaere i te kaupapa puretumu torowhānui, mō ngā kōhatu ingoa-kore me ngā urupā ingoa-kore, mō te tautoko ā-pūtea i ngā rangahau motuhake o Aotearoa e pā ana ki ngā tūkinotanga i te wā o te noho taurima, mō ngā mātāpono urupare ki ngā kerēme tūkinō i te wā o te noho taurima, mō ngā kōrero o roto me te whakakoretanga anō hoki o ngā pārongo, me ngā mahi aroturuki.



# HE WAIATA AROHA MŌ NGĀ PURAPURA ORA

Kāore te aroha i ahau mō koutou e te iwi  
I mahue kau noa i te tika  
I whakarerea e te ture i raurangi rā  
Tāmia rawatia ana te whakamanioro  
he huna whakamamae nō te tūkinō  
he auhi nō te puku i pēhia kia ngū  
Ko te kaikinikini i te tau o taku ate tē rite ai ki te kōharihari o tōu  
Arā pea koe rā kei te kopa i Mirumiru-te-pō  
Pō tiwhatiwha pōuri kenekene  
Tē ai he huringa ake i ō mahara  
Nei tāku, 'kei tōia atu te tatau ka tomokia ai'  
Tēnā kē ia kia huri ake tāua ki te kimi oranga  
E mate Pūmahara? Kāhorehore! Kāhorehore!  
E ara e hoa mā, māngai nuitia te kupu pono i te puku o Kareāroto  
Kia iri ki runga rawa ki te rangi tīhore he rangi waruhia ka awatea  
E puta ai te ihu i te ao pakarea ki te ao pakakina  
Hei ara mōu kei taku pōkai kōtuku ki te oranga  
E hua ai te pito mata i roto rā kei aku purapura ora  
Tiritiria ki toi whenua, onokia ka morimoria ai  
Ka pihi ki One-haumako, ki One-whakatupu  
Kei reira e hika mā te manako kia ea i te utu  
Kia whakaahuritia tō mana tangata tō mana tuku iho nā ō rau kahika  
Koia ka whanake koia ka manahua koia ka ngawhā  
He houkura mārīe mōwai rokiroki āio nā koutou ko Rongo  
Koia ka puta ki te whaiao ki te ao mārama  
Whitiwhiti ora e!







**Abuse in Care**  
Royal Commission of Inquiry